



Imagin'Aires
Aires ludiques et sportives

Equipements sportifs

Sommaire

Nouveaux produits	4 - 5	—
Football	6 - 16	—
Abris de Touche	17	—
Basketball	18 - 25	—
Handball	26 - 30	—
Multijeux	31	—
Tennis // Padel	32 - 37	—
Badminton	38 - 40	—
Cloison Mobile // Chariot à Tapis	40	—
Vestiaires	41	—
Volleyball	42 - 46	—
Hockey sur Gazon	47	—
Equipements sports de plage	48 - 49	—
Rugby	50	—
Brise Vent // Brise Vue	51	—
Raccords pour main courante - Filets de Clotûre	52 - 53	—
Tribunes Mobiles	54	—
Outdoor Fitness	55 - 57	—
Normes et Sécurité	58	—

Nouveaux Produits

Durant ces deux dernières années, notre bureau d'études a fait évoluer notre offre de produits, que ce soit en filets ou en buts, afin de la rendre plus complète.

Vous trouverez ci-dessous quelques-unes de nos principales nouveautés. Nous avons également cherché à améliorer les produits dans le but de faciliter leur installation et utilisation. Ainsi vous trouverez tout au long du catalogue, 3 pictogrammes vous indiquant les +Sodex sur certains produits.



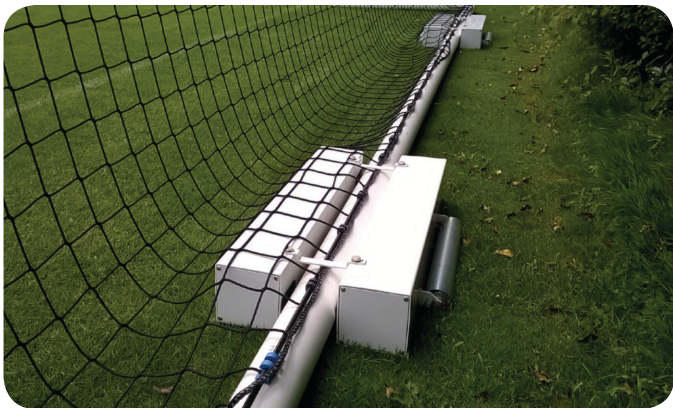
: Point important relatif à une norme.



: Avantage Sodex en terme de résistance.

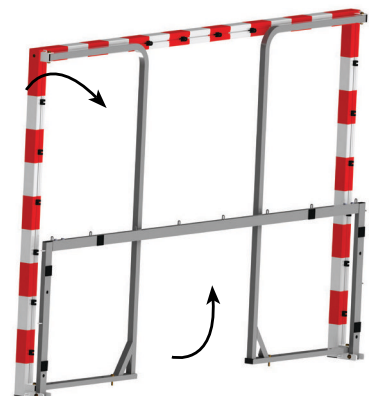
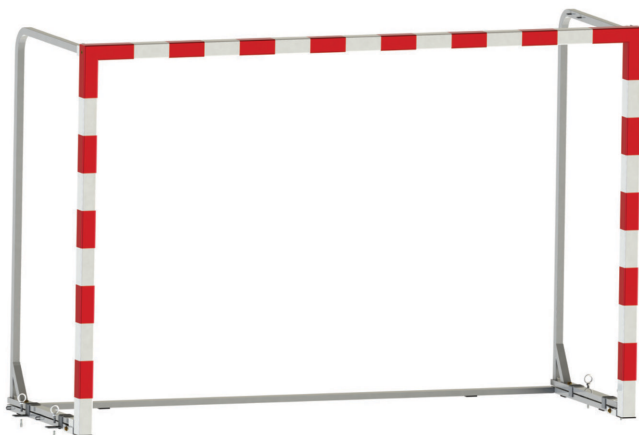


: Astuce, idée Sodex.



P12

Nouveaux accessoires football

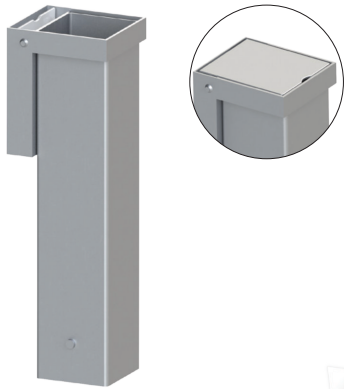


P27

But de handball repliable

Nouveaux Produits

Fourreaux encastrés



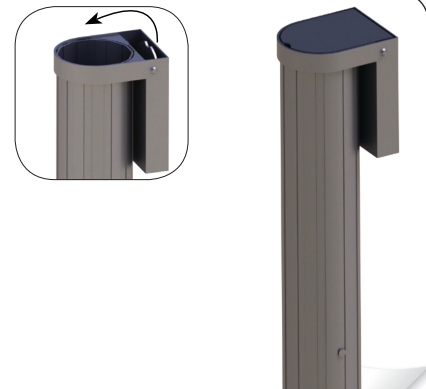
-Handball -

P29



-Tennis -

P34



-Volleyball -

P44



**Gamme de Badminton
-Compétition -**

P38



**Gamme de Volleyball
-Compétition -**

P42



Nouvelle Gamme de Fitness Extérieur

P54

■ Buts à sceller

Nos buts sont réalisés en aluminium plastifié blanc, en tube ovoïde 100x120 ou en tube rond Ø1016mm
Dimensions : 7.32m x 2.44m.

Livrés avec fourreaux et couvercles.



● Avec crochets PVC

S12211 –Buts en tube aluminium ovoïde 100x120mm, livrés avec crochets PVC pour fixation du filet.

S12201 –Buts en tube aluminium rond Ø1016mm, livrés avec crochets PVC pour fixation du filet.

● Fixation sans crochet

S12215 –Buts en tube aluminium ovoïde 100x120mm, Filet à monter dans le profil aluminium.

S12205 –Buts en tube aluminium rond Ø1016mm Filet à monter dans le profil aluminium.



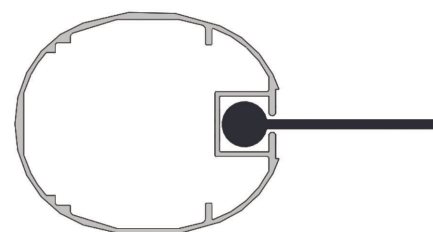
Nos buts à fixation sans crochet sont compatibles avec tout les filets ayant un fil de Ø2 à 5mm



Glissez le coin du filet dans la gouttière.



Un plat amovible en acier inoxydable vient bloquer le filet en haut de chaque montant.



Vue du profil aluminium sans crochet.



Les buts avec filet intégré sont dotés d'une gouttière dans laquelle le filet peut être inséré. Une ouverture au niveau des angles permet au filet d'être glissé dans les montants ainsi que dans la transversale, donnant une finition parfaite du filet installé et en optimisant la sécurité. **L'installation prend en moyenne moins de 10 minutes par but.**

■ Buts transportables

Nos buts sont réalisés en aluminium plastifié blanc. Dimensions : 7.32m x 2.44m.

Conformément à la norme NF EN 748, nos buts sont livrés avec leurs ancrages les rendant fixes. Ainsi pour les rendre transportables nous proposons des contrepoids mobiles ou des ancrages queue de cochons.



● Avec crochets PVC

S12288 –Buts transportables en tube aluminium ovoïde 100x120mm.

S12281 –Buts transportables en tube aluminium rond Ø1016mm.

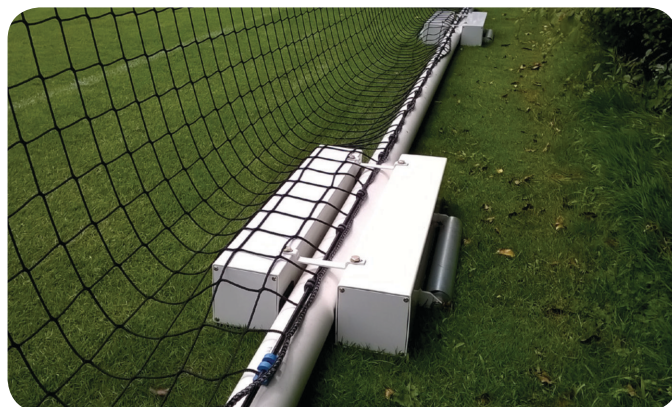
● L'option contrepoids mobiles est idéale pour ces buts, notamment sur pelouse synthétique où il n'est pas possible d'ancrer les buts.



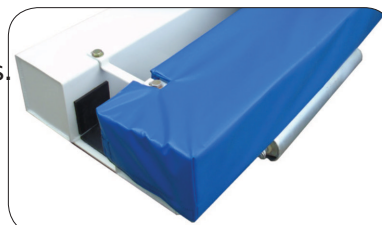
Les contrepoids sont considérés comme partie intégrante au but sur lesquels ils restent fixés lors du transport. Les rouleaux intégrés facilitent le déplacement du but dans toutes les directions.



S12660 Contrepoids à lester avec du sable (non fourni). Le contrepoids est à fixer à la barre arrière basse. Jeu de 2 contrepoids par but.



S12660-07 Mousse de protection pour contrepoids. Cet accessoire protège le gardien et permet de réduire les rebonds de ballons sur le contrepoids.



■ Buts à sceller

Nos buts sont réalisés en tube acier galvanisé ou aluminium, finition plastifié blanc. Les retours sont soudés directement sur les montants. Dimensions: 6m x 2.1m (autres dimensions sur demande). Livrés avec crochets PVC pour fixation du filet, ancrages ou fourreaux et couvercles inclus.



● But standard

6m x 2.1m

S 12113 –Buts en acier galvanisé Ø80mm

S 12114 –Buts en aluminium Ø90mm 

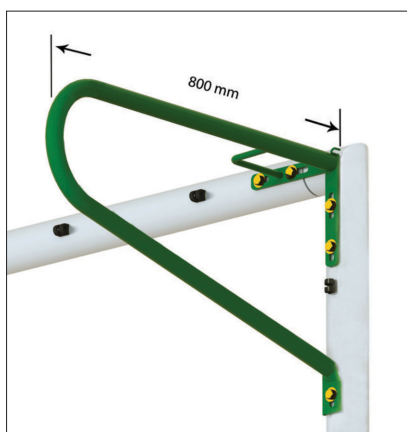
● Avec oreilles*

6m x 2.1m

S 12131–Buts en acier galvanisé Ø80mm

S 12132–Buts en aluminium Ø90mm

*Toutes nos oreilles sont fabriquées en tube acier galvanisé plastifié vert Ø34mm.



Conformément à la norme NF EN 748 la longueur des oreilles est de 80cm pour un support optimal des filets.

■ Buts transportables

Conformément à la norme NF EN 748, nos buts sont livrés avec leurs ancrages les rendant fixes. Ainsi pour les rendre transportables nous proposons des contrepoids mobiles ou des ancrages queue de cochons.

Dimensions : 6m x 2.1m (autres dimensions sur demande).



Buts transportables

But transportable avec oreilles et barres de renfort arrières (tube Ø34mm, galvanisé plastifié)

S 12192 –Buts en aluminium Ø90mm 

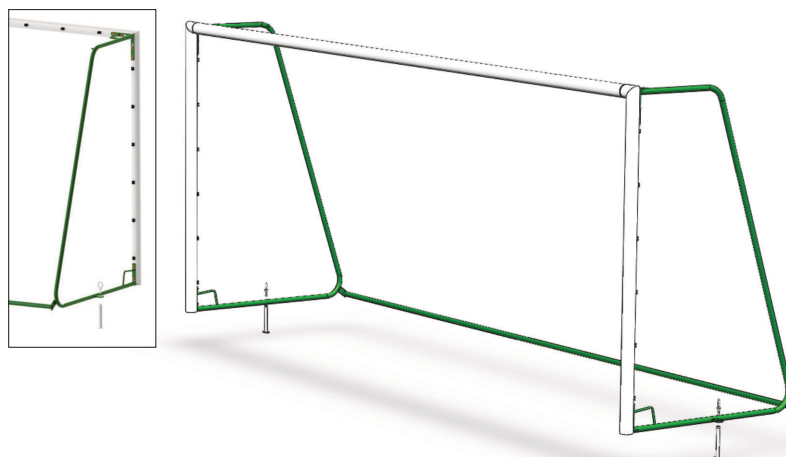
■ Buts mobiles

Buts mobiles avec arceaux et barre de liaison arrière (tube Ø34mm, galvanisé plastifié vert). Livrés avec ancrages.

6m x 2.1m

S 12155 –But en acier galvanisé Ø80mm

S 12156 –But en aluminium Ø90mm 



Buts mobiles

- Buts rabattables

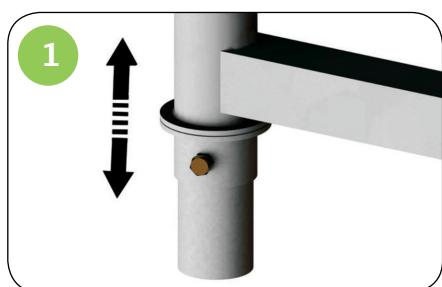
Nos buts rabattables sont en tube acier galvanisé Ø90 x 2.1mm, finition plastifié blanc. Dimensions: 6m x 2.1m (autres dimensions sur demande).

Livrés avec crochets PVC montés pour fixation du filet et mâts arrière pour suspendre le filet.

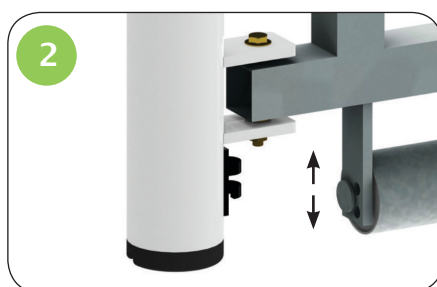


S12061 – Cage arrière avec profondeur réglable de 2.4 à 3.0m

S12066 – Cage arrière avec profondeur réglable de 3.5 à 4.1m



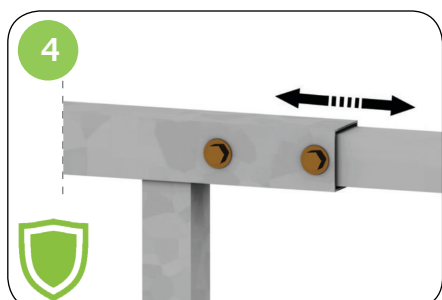
– L'ajustement de la hauteur arrière permet de compenser la pente du terrain.



– Les rouleaux de déplacement réglables permettent de compenser la pente du terrain et d'éviter une usure prématurée lors du repli.



Filet sur mesure : les mailles latérales sont raccourcies et accrochées au cadre pour éviter de s'emmêler dans les rouleaux.



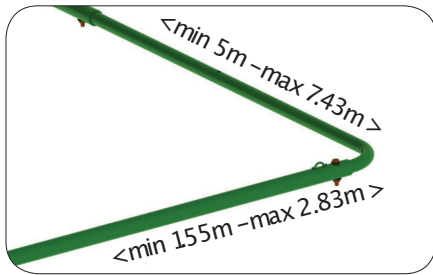
– Cadre en 60x60mm et 50x50mm galvanisés à chaud.



– Le Ø90mm accroît la durabilité du but.
– Les Crochets double fixation apportent une solidité accrue.

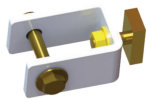


La fixation des arceaux près de la transversale renforce l'angle lors du repli.



S 12611

Système de relevage du filet en tube galvanisé. Plastifié vert. S'adapte au but de foot à 8 et à 11 joueurs (réglable en longueur de 5m à 7.43m et en profondeur de 1.55m à 2.83m).



S 12611-12

Pièce de fixation pour système de relevage sur but alu.

A insérer dans la glissière du tube alu.

-Pièce de fixation pour système de relevage sur but acier.



S 12611EZW-06

Pour but acier à 8 joueurs Ø80mm

S 12611EZW-10

Pour but acier à 11 joueurs Ø1016mm

S 12410V

Jeu de 4 mâts arrière en tube galvanisé Ø49mm plastifié vert, livré avec fourreaux.

Hauteur hors sol : 2.7m

Convient aux buts à 8 et à 11 joueurs.

S 12612

Jeu de 40 sardines pour filets sur pelouse naturelle, afin de sécuriser le filet au sol et d'éviter tout passage du ballon sous ce dernier.

Gaines lestées pour filets de football. Disponibles en deux tailles :

S 12617 Gaines à lester –longueur 9,60m –pour but à 8j

S 12622 Gaines à lester –longueur 12,0m –pour but à 11j

A passer dans le pourtour bas du filet afin d'éviter tout passage du ballon sous le filet. Cette solution est idéale pour gazon synthétique où le relevage du filet n'est pas utile.

Les gaines sont à remplir de sable.

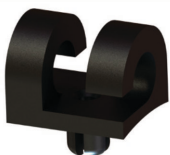


S 12520

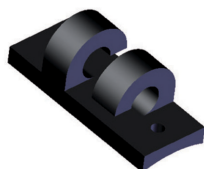
Jeu de 4 tendeurs élastiques longueur 50cm pour fixation des filets aux mâts arrière.

S 12525

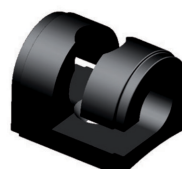
Jeu de 2 sandows longueur 10m pour fixation d'une paire de filets sur les buts. Ce système permet une meilleure absorption des impacts de ballons et améliore la forme du filet.



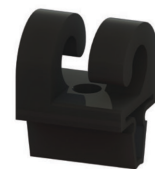
S 12360 –crochet PVC 1 fixation



S 12361 –Crochet 2 fixations



S 12363 –Crochet 1 fixation



S 12364 –Crochet pour but alu



■ Ancrages et fourreaux



Ancrage. À adapter selon le type de terrain.
Jeu de 4 ancrages.

S12471EZ

Pour tube: Ø 34mm.
Autres possibilités pour Ø 60mm, Ø80mm, Ø90mm, Ø100mm.

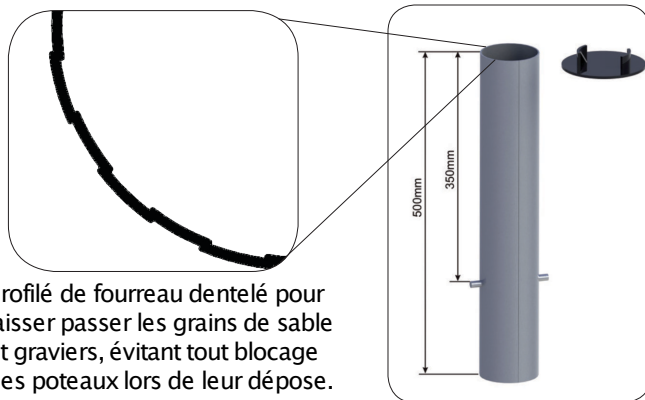
Fourreaux + couvercles
Jeu de 4 unités.

S12578 –Fourreaux en aluminium pour buts à 11j –100x120

S12562 –Fourreaux en aluminium pour buts à 8j –Ø90

S12572 –Fourreaux en aluminium pour buts à 11j –Ø1016mm

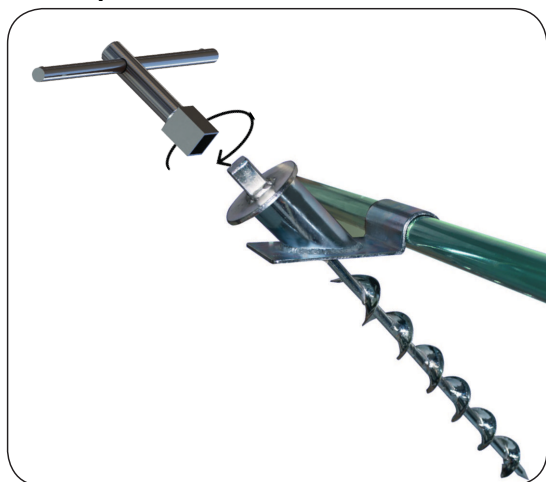
S12555 –Fourreaux en acier galvanisé pour buts à 8j –Ø80



Profilé de fourreau dentelé pour laisser passer les grains de sable et graviers, évitant tout blocage des poteaux lors de leur dépose.

■ Option pour buts transportables

• Sur pelouse naturelle



Jeu d'ancrages pour but mobile. Inclus 2 cavaliers, 2 queues de cochon et 1 manivelle. Électrozingué

S12378EZ

Pour tube: Ø 34mm. Autres possibilités pour Ø60mm, Ø80mm, Ø90mm, Ø100mm.

• Sur pelouse synthétique



S12660 Contrepoids à lester avec du sable (non fourni). Le contrepoids est à fixer à la barre arrière basse. Les rouleaux intégrés facilitent le déplacement du but. Jeu de 2 contrepoids par but.

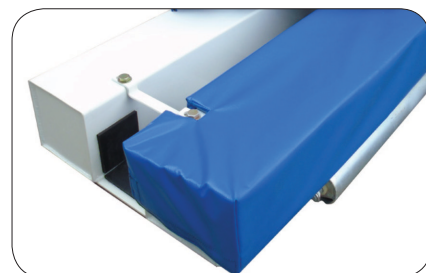


Adaptateurs pour contrepoids

S12660-02 Pour barre arrière Ø 50 à 60mm

S12660-03 Pour barre arrière Ø 34mm

Ces adaptateurs maintiennent fermement la barre arrière du but.



S12660-07 Mousse de protection pour contrepoids
Cette protection protège le gardien et permet de réduire les rebonds de ballons sur le contrepoids.



Marqueur PLIFIX
Inserts d'herbe synthétique marquant les repères du terrain pour faciliter le tracage de lignes

S12540-25
Jeu de 25 Plifix

S12540-50
Jeu de 50 Plifix



S12692 Tunnel de foot rétractable
Ce tunnel est idéal pour protéger joueurs et officiels entre les vestiaires et le terrain.
Cadre et pantographe en aluminium anodisé
Toit et cotés en PVC ignifugé M2 - Roues en polyamide

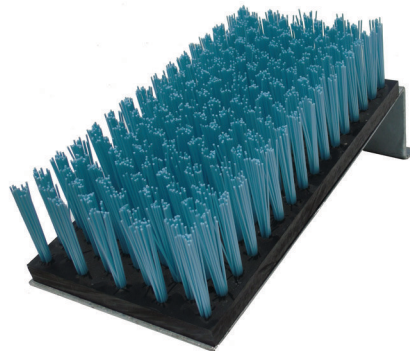
Taille : sur mesure
Longueur : jusqu'à 14.7m
Largeur : 1.5m à 3m
Hauteur : standard - 2.3m
Couleur et marquages sur demande.



S12677
Peinture blanche pour trace-ligne, Bidon de 10L



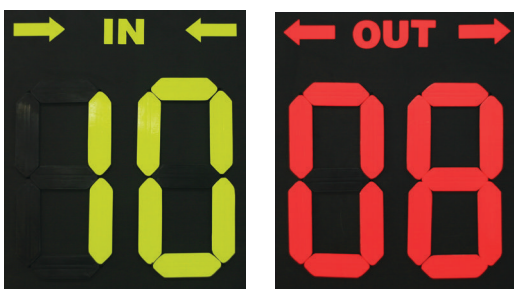
S12676
Traceur de lignes pour terrains de sport avec pelouse. Actionné par la roue avant, capacité du réservoir de peinture 12L.



S12536
Brosse à chaussures



S12350-01
Jeu de 4 poteaux de corner flexibles hauteur 150m



S12530
Tableau pour changement de joueur



S12510
Jeu de deux drapeaux de touche

**S12006**

Mini but avec filet. Ce but est en tube acier Ø34mm.
Plastifié blanc

**S12585**

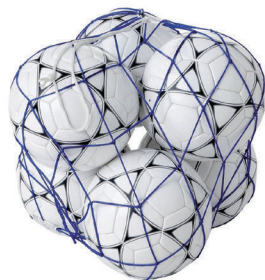
Bâche d'entraînement aux tirs au but, en PVC, à accrocher au but de foot, avec des cibles de Ø50 cm pour l'entraînement aux tirs de précision. Crochets élastiques inclus. Taille sur demande.

**S12505**

Cônes PVC petit modèle
hauteur 23cm

S12507

Cônes PVC grand modèle
hauteur 31cm

**S50810**

Filet porte ballons (10-12 ballons)
Autre capacité: 1ballon;
2-3 ballons; 4-5 ballons;
6-8 ballons sur demande

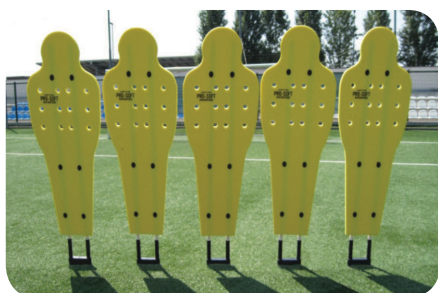
■ Chasubles



En toile polyester légère.
Disponible en plusieurs coloris: rouge, bleu, jaune, vert.

■ Mur de coup-franc

Composé de 5 silhouettes. Après impact de la balle, le mannequin revient en position verticale. Il peut être fixé directement sur le sol ou bien sur un chariot mobile.



S12545 -Mur de coup-franc en mousse rigide (modèle absorbant davantage l'impact des ballons)



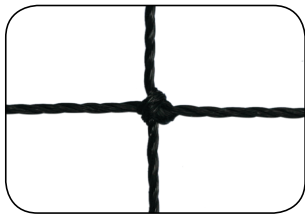
S12546 -Mur de coup-franc en PVC rigide



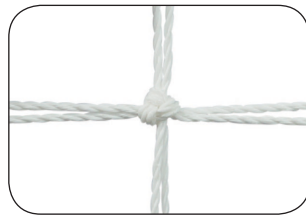
S12547 -Support mobile pour mur de coup-franc

Nos filets sont en polyéthylène haute densité, traités UV. Nos modèles en 3 et 4mm sont livrés avec cordeau monté en partie arrière du filet.

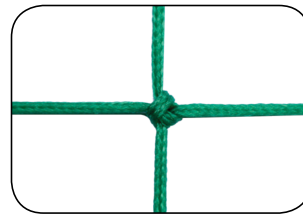
Couleur standard: Noire. Autres couleurs sur demande.



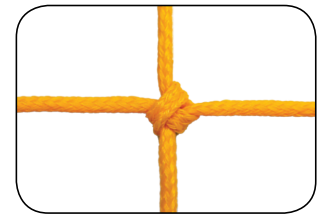
Cablé 2mm
Maille simple



Cablé 2mm
Maille double



Tresse 3mm
Maille simple



Tresse 4mm
Maille simple

■ Filets de foot à 11joueurs

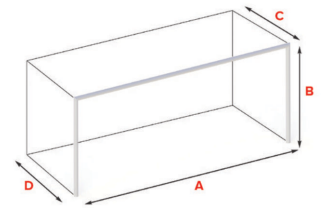
REF.	Fil		Maille (mm)	Dimensions				Utilisation
	Tresse/Cablé			A	B	C	D	
S 12820	Cablé 2.0		MD 145	7.5	2.6	0.8	2.0	Entraînement
S 12821	Cablé 2.0		MD 145	7.5	2.6	2.0	2.0	Entraînement
S 12860-M	Tresse 3.0		MS 145	7.5	2.6	0.8	2.0	Entraînement
S 12861-M	Tresse 3.0		MS 145	7.5	2.6	2.0	2.0	Entraînement
S 12869-M	Tresse 3.0		MS 145	7.5	2.5	0.8	2.0	But transportable
S 12920	Tresse 4.0		MS 145	7.5	2.6	0.8	2.0	Entraînement
S 12921	Tresse 4.0		IMS 45	7.5	2.6	2.0	2.0	Entraînement
S 12822	Cablé 2.0		MD 120	7.5	2.5	0.8	2.0	Compétition
S 12823	Cablé 2.0		MD 120	7.5	2.5	2.0	2.0	Compétition
S 12862-M	Tresse 3.0		MS 120	7.5	2.5	0.8	2.0	Compétition
S 12863-M	Tresse 3.0		MS 120	7.5	2.5	2.0	2.0	Compétition
S 12922	Tresse 4.0		MS 120	7.5	2.5	0.8	2.0	Compétition
S 12923	Tresse 4.0		MS 120	7.5	2.5	2.0	2.0	Compétition
S 12924	Tresse 4.0		MS 120	7.5	2.5	2.0	2.0	Compétition
S 12924BI	Tresse 4.0		MS 120	7.5	2.5	2.0	2.0	Compétition
S 12868*	Tresse 3.0		MS 50*	7.5	2.5	0.8	2.0	Compétition

* La maille 50mm permet de protéger le gardien de but de tous jets de projectiles

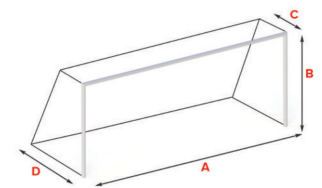
■ Filets de foot à 8 joueurs 6x2.1m

	Fil		Maille (mm)	Dimensions				Utilisation
	Tresse/Cablé			A	B	C	D	
S 12730-M	Cablé 2.0		MS 145	6.0	2.1	0.8	16	Entraînement
S 12740	Cablé 2.0		MD 145	6.0	2.1	0.8	16	Entraînement
S 12760-M	Tresse 3.0		MS 145	6.0	2.1	0.8	16	Entraînement
S 12770-M	Tresse 3.0		MS 145	6.0	2.0	0.6	16	But rabattable
S 12774-M	Tresse 3.0		MS 145	6.0	2.0	X	16	But rabattable
S 12759-M	Tresse 3.0		MS 145	6.0	2.1	X	16	Entraînement
S 12780	Tresse 4.0		MS 145	6.0	2.1	0.8	16	Entraînement
S 12762-M	Tresse 3.0		MS 120	6.0	2.1	0.8	15	Compétition
S 12772-M	Tresse 3.0		MS 120	6.0	2.0	0.8	15	But rabattable
S 12782	Tresse 4.0		MS 120	6.0	2.1	0.8	15	Compétition

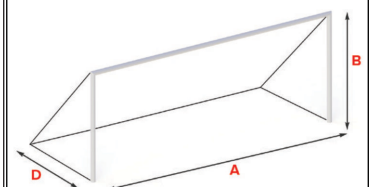
Dimensions :



Forme Européenne



Forme trapézoïdale



Forme triangulaire

- MS: Maille simple
- MD: Maille double



Championnat Européen U 19



■ Bande Blanche 90°

S12924 Filet en tresse 4mm

Particularités: Ces filets sont renforcés avec bande cousue en partie haute et sur la hauteur arrière. Les angles arrières de tension sont renforcés et avec oeillets.

Ils sont utilisés sur de nombreux stades de Ligue 1et Ligue 2.



■ Filets Bicolores

S12924BI Filets fabriqués sur mesure.

Nous pouvons fabriquer toutes sortes de formes, couleurs, damiers, même en petites quantités.



Nos abris de touche sont tout en aluminium plastifié. Ossature principale en 60mm x 30mm. L'assise se compose de 3 lisses en aluminium ou de coques plastique. Profil arrondi en partie haute. Disponibles en deux hauteurs : 16m ou 2.0m. Les cotés sont dotés de protections transparentes résistantes aux impacts de ballons.



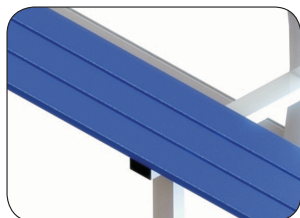
S 11430 et S 11440



-Cache en aluminium clipsé sur la partie haute pour dissimuler la visserie



Choix d'assise

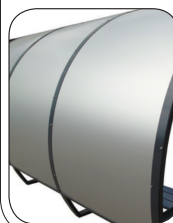


-3 lisses en aluminium

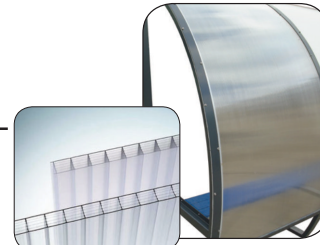


Coques plastique -

Choix de protection arrière

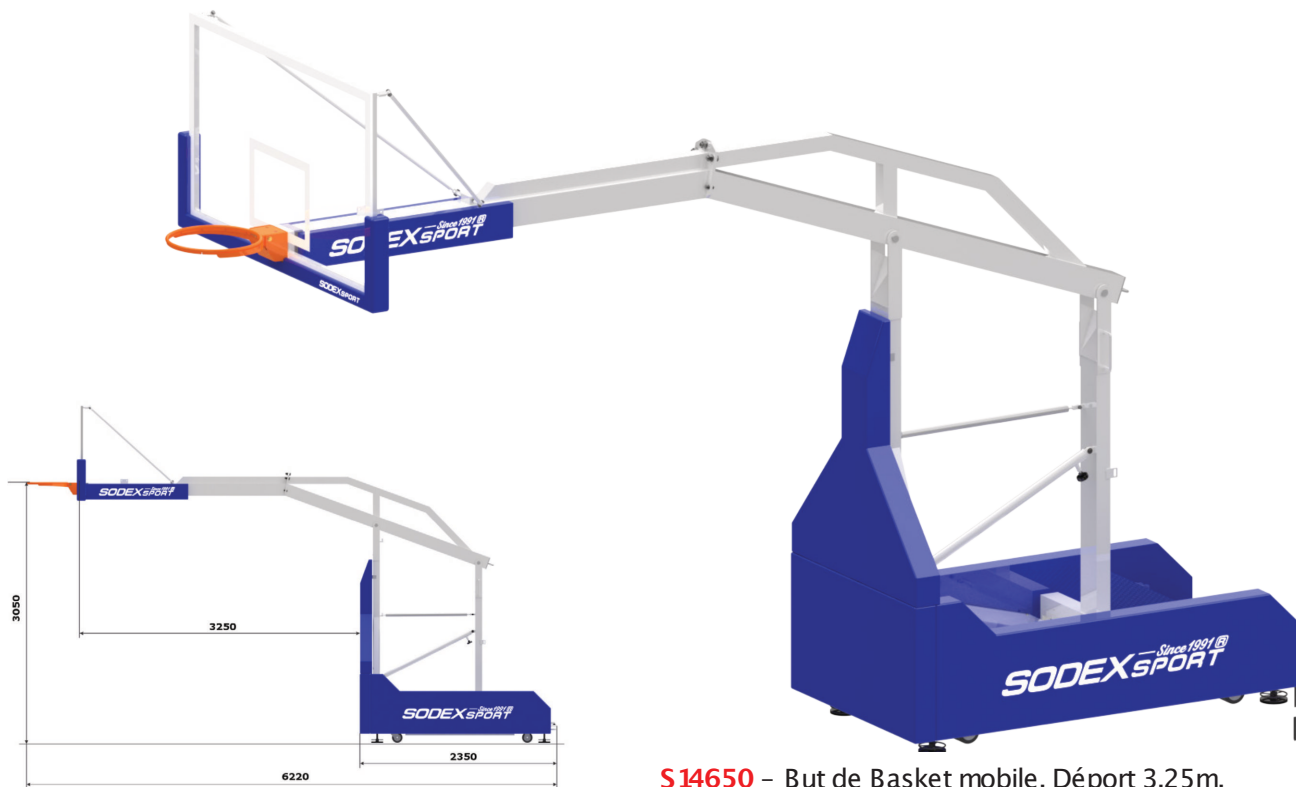


Polycarbonate -



-Aluminium composite

Longueur	Hauteur	Banc Aluminium – Protection polycarbonate	Coques plastique – Protection polycarbonate	Banc Alu – Protection aluminium	Coques plastique – Protection aluminium
1m, 2 joueurs	16m	S 110 10G	S 11110G	S 112 10G	S 113 10G
2m, 4 joueurs		S 110 20G	S 11220G	S 11220G	S 11320G
3m, 6 joueurs		S 110 30G	S 11130G	S 11230G	S 11330G
4m, 8 joueurs		S 110 40G	S 11140G	S 11240G	S 11340G
6m, 12 joueurs		S 110 60G	S 11160G	S 11260G	S 11360G
8m, 16 joueurs		S 110 80G	S 11180G	S 11280G	S 11380G
1m, 2 joueurs	2m	S 114 10G	S 115 10G	S 116 10G	S 117 10G
2m, 4 joueurs		S 114 20G	S 115 20G	S 116 20G	S 117 20G
3m, 6 joueurs		S 114 30G	S 115 40G	S 116 30G	S 117 30G
4m, 8 joueurs		S 114 40G	S 115 40G	S 116 40G	S 117 40G
6m, 12 joueurs		S 114 60G	S 115 60G	S 116 60G	S 117 60G
8m, 16 joueurs		S 114 80G	S 115 80G	S 116 80G	S 117 80G



S14650 – But de Basket mobile. Déport 3.25m.
2 positions de jeu :
Hauteur du cercle 3.05m –déport 3.25m
Hauteur du cercle 2.60m –déport 2.09m

Ce but est destiné à la haute compétition.

Les principes de fabrication suivent la réglementation FIBA.

Le système d'extension permet un déploiement et rangement sécurisé, sans effort du but.

2 positions de jeu pré-réglées à 3.05m et 2.60m.

La hauteur et le déport varient linéairement afin d'assurer l'horizontalité du but dans chaque position.

L'embase est dotée de larges roues et de pieds d'appui ajustables en hauteur. Fourni avec des mousses de protection sur 3 cotés.

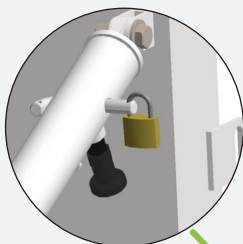
Fixation par ancrages ou auto-stable (contreponds).



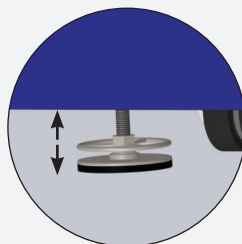
Les contreponds et mécanisme d'extension sont entièrement couverts afin d'éviter toute blessure ou vandalisme.



Les roues en polyuréthane facilitent le déplacement du but. Elles sont doublées afin d'optimiser la répartition du poids et ainsi éviter de déformer le sol. Ne marquent pas le sol.



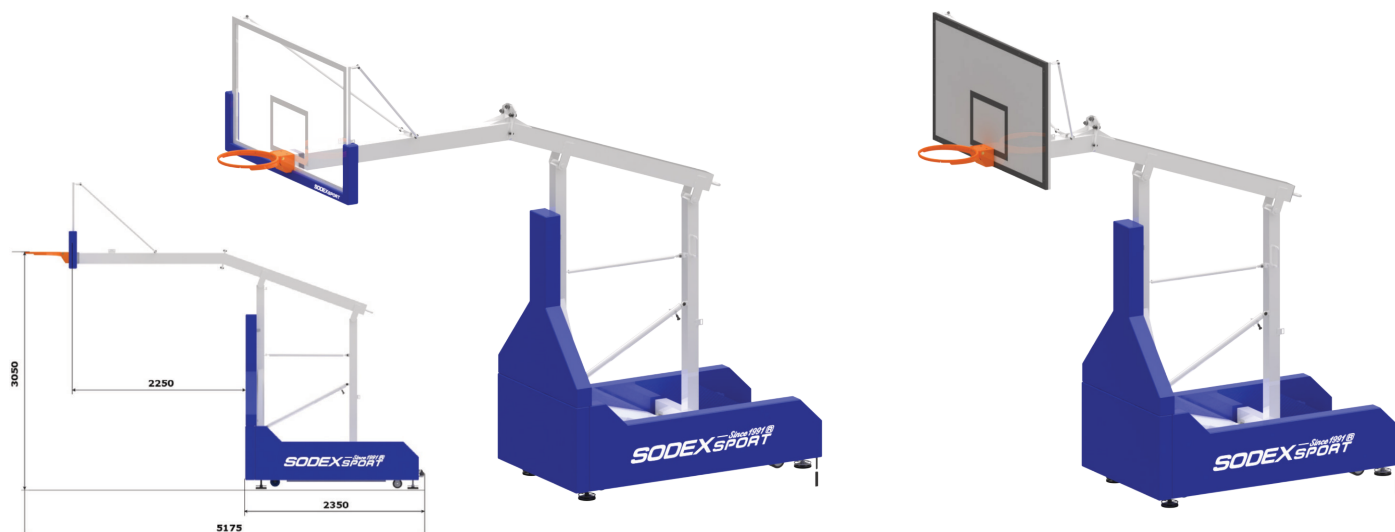
Possibilité de blocage du système par un cadenas (non-fourni) qu'il soit en mode jeu ou en mode stockage. Possibilité de sécuriser le couvercle de protection des contreponds.



Les pieds d'appui sont ajustables afin de compenser toute possible irrégularité du terrain. En position basse la structure repose sur les roues permettant un déplacement aisé. En position haute, ils stabilisent la structure en soulevant les roues.



■ Buts de basketball intérieur pliables

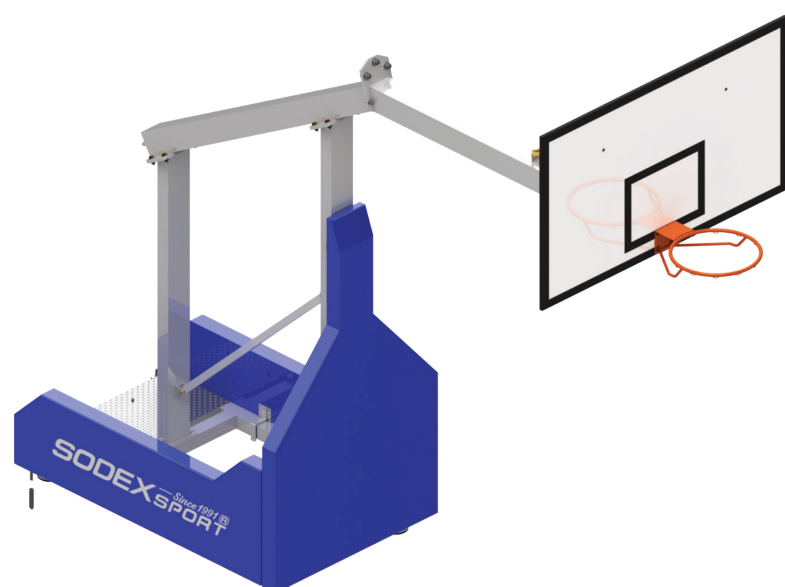


S 14645 – But de Basket mobile.
2 positions de jeu :
Hauteur du cercle 3.05m –déport 2.25m
Hauteur du cercle 2.60m –déport 101m
Panneau méthacrylate 180mx105m

S 14642 – But de Basket mobile.
Hauteur du cercle 3.05m –déport 120m
Panneau en fibre de verre 180mx105m
Mousse de protection sur demande

■ Buts de basketball extérieur hauteur fixe

Cette gamme de buts est destinée à l'entraînement de haut niveau et compétitions en extérieur. La structure est en acier plastifié. L'embase est dotée de larges roues et de pieds d'appui ajustables en hauteur. Peut être fourni avec des mousses de protection sur 3 côtés. Fixation par ancrages ou auto-stable (contreponds).



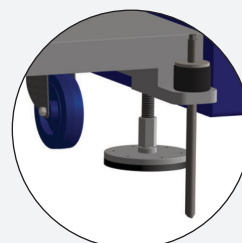
S 14635 –Hauteur du cercle 3.05m, déport 2.25m.
Panneau en fibre de verre 180mx105m

S 14633 –Hauteur du cercle 3.05m, déport 160m.
Panneau en fibre de verre 120mx0.9m

S 14632 –Hauteur du cercle 3.05m, déport 120m.
Panneau en fibre de verre 120mx0.9m



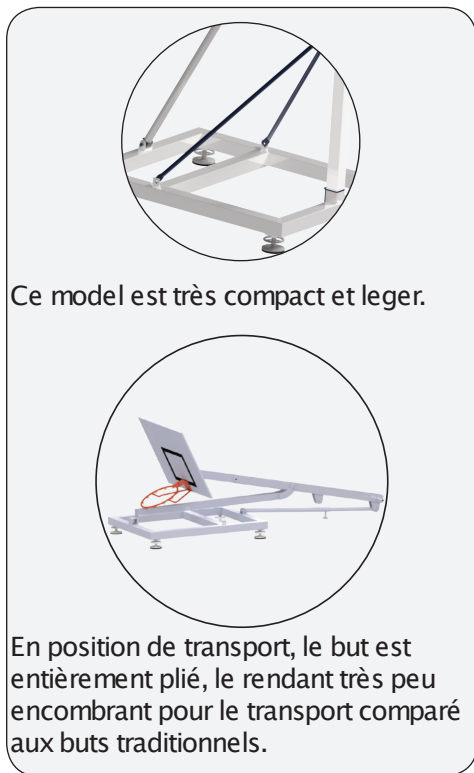
Les jambes de force réglables permettent un ajustement précis du panneau et renforce sa tenue.



Les roues en polyuréthane rendent le but entièrement mobile, facilitant le déplacement et le rangement.

En position de jeu le but ne repose plus sur ses roues mais sur des pieds d'appui réglables en hauteur.

■ But de Street basket – 3 x 3



Ce model est très compact et léger.

En position de transport, le but est entièrement plié, le rendant très peu encombrant pour le transport comparé aux buts traditionnels.



S14630 – But de basket 3X3

2 positions de jeu :

Hauteur du cercle 3.05m – déport 1m23

Hauteur du cercle 2.60m – déport 0.60m

Panneau en fibre de verre 12m x 0.9m

Fixations par ancrage au sol

Mousse de protection sur demande.

■ Tour de basket 140x140mm

Galvanisé à chaud. Déport: 120m.

Livré avec panneau en fibre de verre 12m x 0.9m.

Cercles standards S143350 et filets.



Tour de basket sur platine
(contre platine S14442BCN en option)

S14090GC



Hauteur des cercles:
Chaque cercle peut être indépendamment réglé à 3.05 ou 2.60m

Possibilité de 2 ou 3 têtes, sur demande

■ But de basket mobile

Déport: 0.6m.

Livré avec panneau demie-lune. Cercle standard S143330 et filet.



S14501 – Manivelle
pour but de basket

S14621 – But de basket transportable, réglable en hauteur

par manivelle (non comprise) à 2.60 et 3.05m

Réalisé en acier, plastifié blanc.

Contrepoids de 38kg.

Déplacement par roues.

Système d'ancrages inclus (non auto-stable).

■ But de basket 140x140mm

Galvanisé à chaud. Déport: 2.25m.

Livré avec panneau en fibre de verre 180m x 105m, cercle standard S 143350 et filet 5mm

But de basket sur platine
(contre platine S 14442BCN en option)

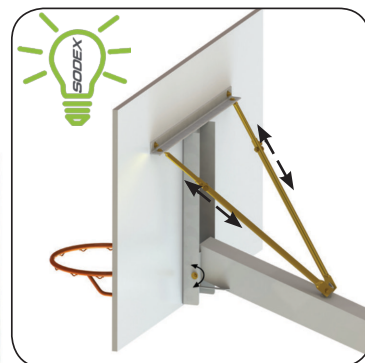
S 14230GC

Hauteur du cercle: 3.05m

Scellé directement dans le sol

S 14220GC

Hauteur du cercle: 3.05m



Les jambes de force réglables permettent un ajustement précis du panneau et renforcent sa tenue.



■ But de basket 100x100mm

Galvanisé à chaud. Déport: 12m. Livré avec panneau en fibre de verre 12m x 0.9m, cercle standard S 143330 et filet 5mm.



Platine avec renfort soudé



S 14442BCN

Contre platine à sceller
250 mm x 250 mm épaisseur 10 mm

But de basket sur platine
(contre platine S 14442BCN en option)

S 14017GC

Hauteur du cercle: 2.6m

S 14025GC

Hauteur du cercle: 3.05m

Scellé directement dans le sol

S 14010GC

Hauteur du cercle: 2.6m

S 14020GC

Hauteur du cercle: 3.05m



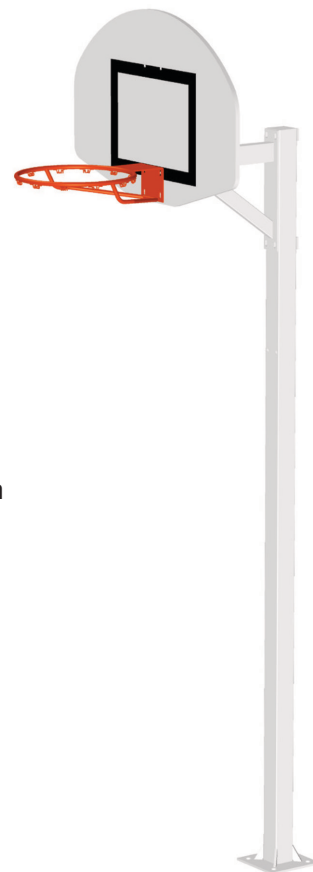
S 14460ZZ

Fourreau 100x100mm.
En acier galvanisé.

■ But de basket 90x90mm

But galvanisé et plastifié pour assurer la résistance à la corrosion.
Déport: 0.6m. Livré avec panneau en fibre de verre, cercle standard S 14333O et filet 5mm.

Ce but est doté de fixations pour installer le support panneau soit à 3.05 soit à 2.6m.



But de basket sur platine
(contre platine S 14442BCN en option)

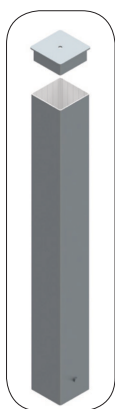
Scellé directement dans le sol

S 14024

Hauteur du cercle : 3.05m ou 2.6m

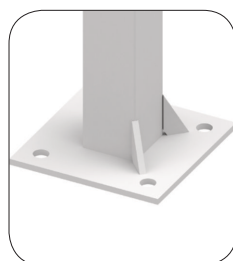
S 14019

Hauteur du cercle : 3.05m ou 2.6m



S 14454ZZ

Fourreau 90x90mm.
En acier galvanisé.



Platine avec renfort soudé

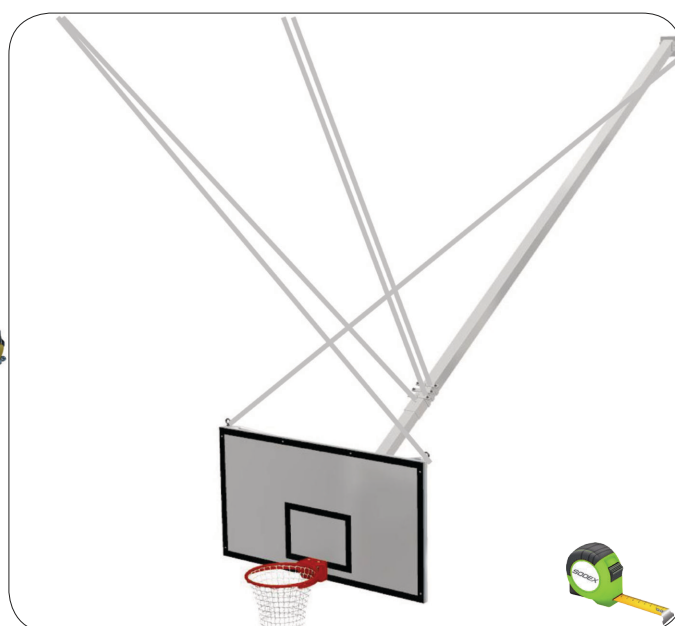


S 14442BCN

Contre platine à sceller 250 mm
x 250 mm épaisseur 10 mm

■ Basketball charpente

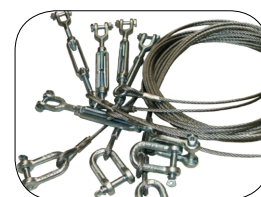
Fabriqué en acier plastifié blanc. Sections de 100mm x 100mm et 90mmx90mm.
Dimensions : Sur mesure en fonction du gymnase



S 14742 - Treuil motorisé



S 14744 - Stop-chute

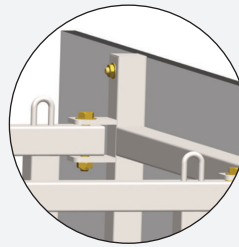


S 14745 - Kit de haubanage

■ But de basket mural – pliable



S 14185 – Fabriqu  en acier plastifi  blanc, Rabattable contre un mur. Profondeur : Sur mesure.



Deux attaches en extr mit  du but permettent de s curiser davantage la structure gr ce   des c bles m talliques fix s au mur. Ceux-ci  vitent tout mouvement vertical.



Deux bras de support diagonaux renforcent la structure et rigidifient le but pour  viter tout mouvement horizontal en jeu tout comme en position repli e. Un doigt d'indexage se d clenche et permet un blocage en position de jeu.

■ But de basket mural

But de basket mural, les structures sont fabriqu es en acier.

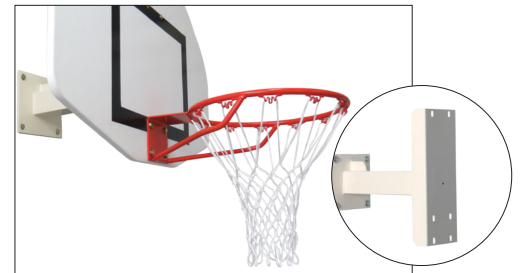
D port: 0.6m. Panneau demi lune S 14522, cercle standard S 14333O et filet 5mm S 14850.



S 14501 – Manivelle pour but de basket.

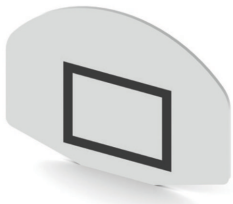


S 14115EZW – But de basket mural r glable en hauteur par manivelle (non comprise)   2.60m et 3.05m.



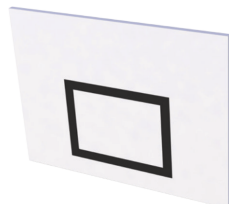
S 14111 – But de basket mural fixe

■ Panneaux



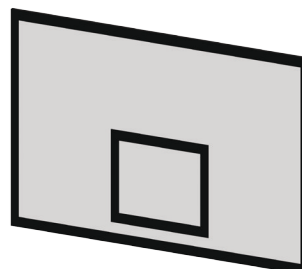
S 14522

Panneau demi lune en fibre de verre 112m x 0.7m



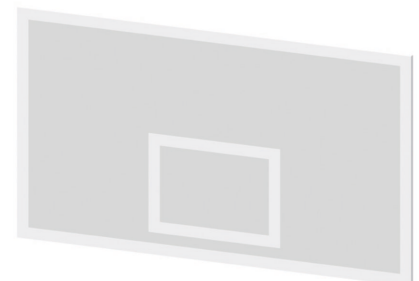
S 14520

Panneau en fibre de verre 120m x 0.90m



S 14530

Panneau en fibre de verre 180m x 105m



S 14535

Panneau m thacrylate 180m x 105m  paisseur 15mm



Nos panneaux en fibre de verre sont con us de mani re   pouvoir r sister aux intemp ries.

Option: Logo ou marquage publicitaire. Autres dimensions sur demande.

■ Cercles

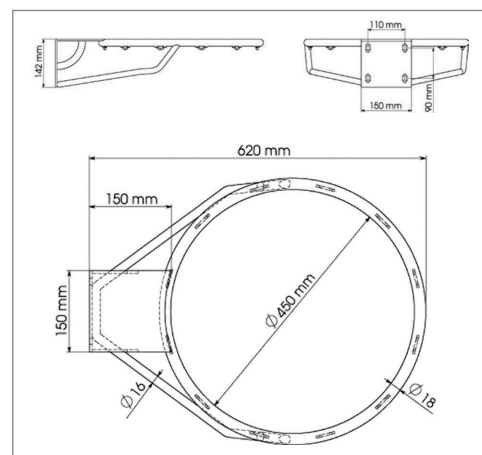
En acier plein 18mm avec 12 crochets d'attache filet. (excepté cercle anti vandalisme)

**S14365 O**

Cercle à déclenchement taré 105kg avec 2 ressorts, fixation du filet sécurisée avec jonc plastique intégré supprimant les crochets.

**S14364 O**

Cercle à déclenchement taré 105kg avec 2 ressorts, crochets type queue de cochon.

**S14335 O**

Cercle standard avec 4 renforts

**S14333 O**

Cercle standard avec 2 renforts

**S14310 O**

Cercle anti vandalisme

S14310GC (Galvanisé à chaud)

Modèle galvanisé à chaud



Nos cercles standards sont en tube plein



S30530 –Chariot à ballons repliable aluminium –Capacité: 18 ballons



S30532 –Chariot à ballons en acier plastifié bleu
Dimensions: 900x700x650, capacité 20 ballons.

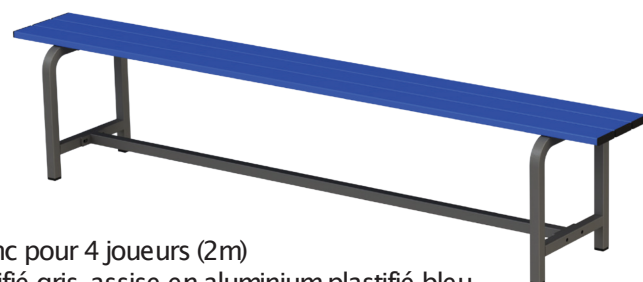


–Ce chariot a été étudié pour éviter toute cassure des barreaux



–Afin de sécuriser les ballons lors de leur rangement, il est possible de cadenasser l'ouverture du chariot.

S50810 –Filet porte ballons (10-12 ballons). Autre capacité: 1 ballon; 2-3 ballons; 4-5 ballons; 6-8 ballons sur demande.



S30552 –Banc pour 4 joueurs (2m)
En acier plastifié gris, assise en aluminium plastifié bleu.

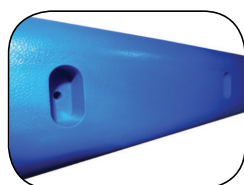
■ Protection panneaux

S14701

Protection en polyuréthane à visser.
Rainure de 40mm de large



-Trous de fixations dissimulés
-Rainure de 40mm de large.



■ Mousses de protection



S14511 - Protection de hauteur 2m, pour tube de 140 x 140mm.
Dimensions extérieures : 300 x 300

S20411 - Protection de hauteur 2m, pour tube de 100mm à 115mm.
Dimensions extérieures : 400 x 400.

S30401 - Protection de hauteur 2m, pour tube de 80mm à 115mm.
Dimensions extérieures : 200 x 200.

Option: Logo ou marquage publicitaire. Autres dimensions sur demande.

S14703

Protection en polyester haute densité, recouverte de PVC (fourni avec adhésif à coller)
Rainure de 50mm de large

■ Filets

Nos filets sont en polypropylène (sauf S14870), livrés avec cordeau de laçage.



S14825
Fil 2.5mm



S14850
Fil 5mm



S14855
Fil 5mm modèle antiwhip
Conçu selon règlement FIBA



S14860
Fil 6mm avec frange



S14866
Fil 6mm



S14870
Filet de basket en câble acier 5mm galvanisé plastifié.

■ Buts compétition

Façade 3m x 2m en 80mm x 80mm, plastifié.
Arceaux arrières et barre de liaison en tube 30mm x 30mm.



Buts mobiles

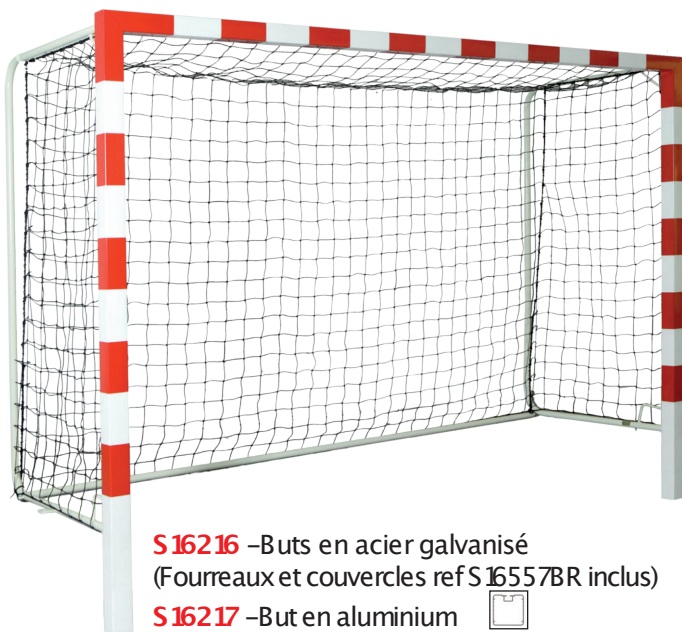


S 162 11 –Buts en acier galvanisé

S 162 12 –But en aluminium

S 162 31 –Buts en acier galvanisé avec façade monobloc

Buts à sceller



S 162 16 –Buts en acier galvanisé
(Fourreaux et couvercles ref S 16557BR inclus)

S 162 17 –But en aluminium

S 162 36

Buts en acier galvanisé avec façade monobloc
Fourreaux, jeu de 4 manchons ref S 1659 IZ et couvercles ref S 16557BR inclus



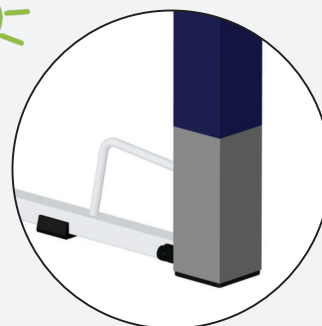
● En option: fourreaux et couvercles spécialement conçus pour les salles de sport (voir ref S 16359BR page accessoires)



– Tous nos buts sont peints deux tons (pas d'adhésif)

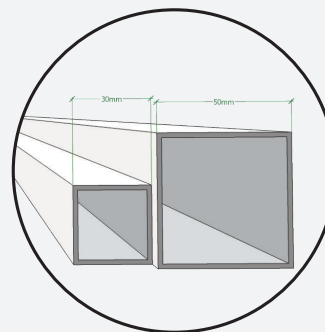


– Conformément à la norme NF EN 749 nos buts sont peints bicolore sur les 4 faces

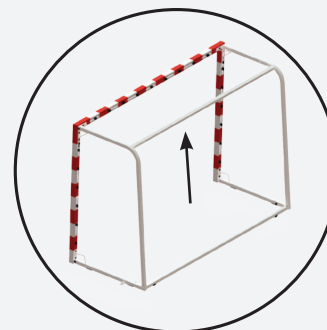


Nos arceaux sont livrés avec des adaptateurs en caoutchouc épais afin de stabiliser le but sur des sols qui ne seraient pas parfaitement plats notamment pour l'extérieur.

Option arceaux 50x50mm



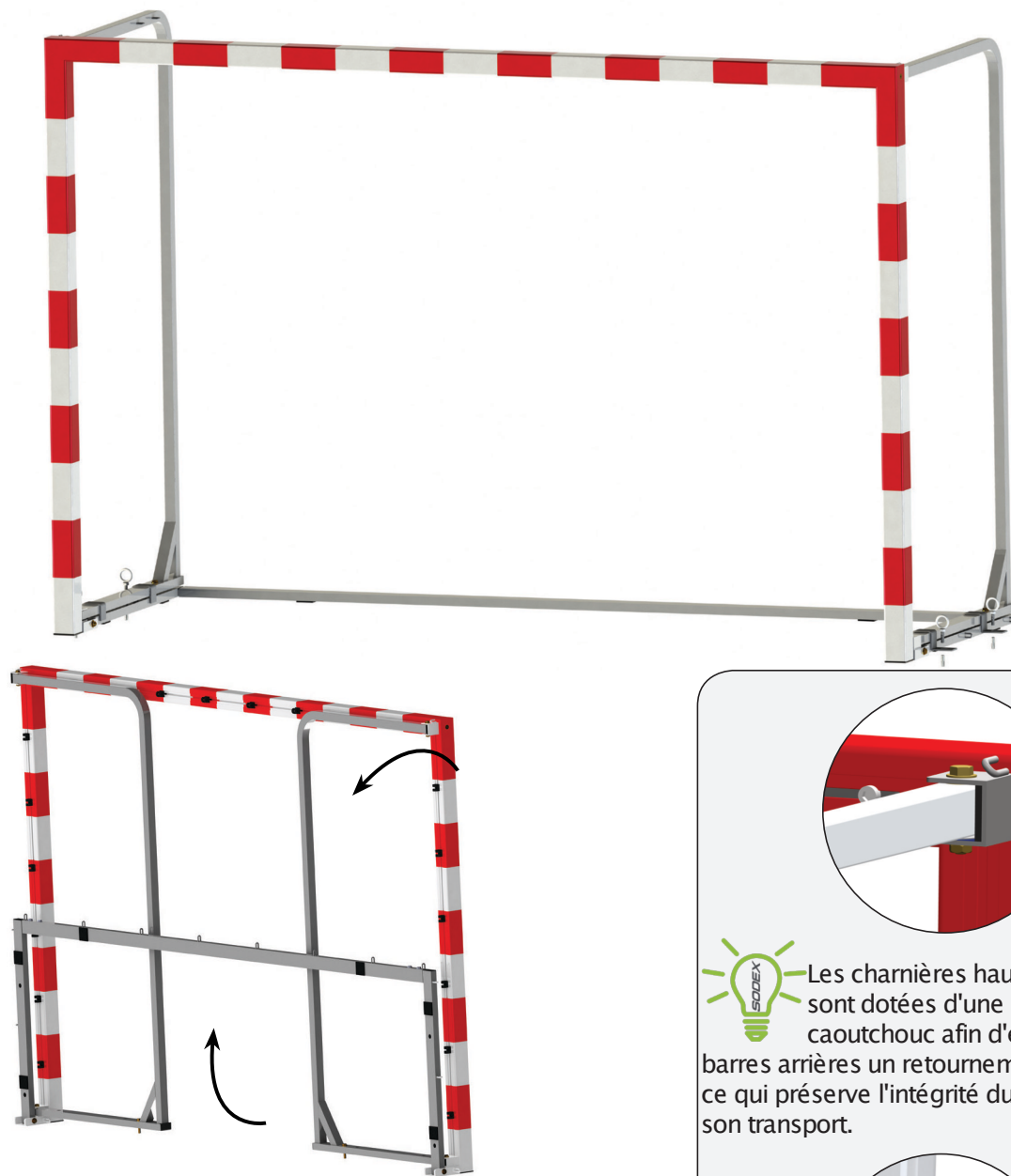
Nos buts de compétition sont dotés d'arceaux en profil 30x30mm. Des arceaux en profil 50x50mm sont également disponibles sur demande.



Les arceaux 50x50mm sont fournis avec une barre arrière haute.

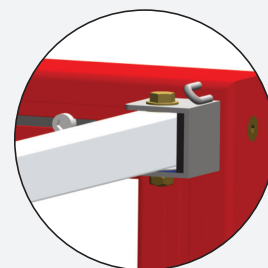
■ But compétition aluminium repliable

Façade 3m x 2m en 80mm x 80mm, plastifiée.

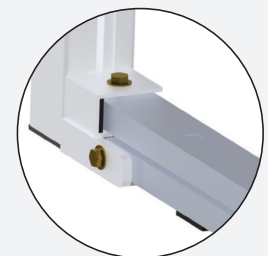


S 16271 - But repliable

Dimensions: 3m x 2m. En tube aluminium 80x80mm plastifié rouge et blanc (pas d'adhésif). Arceaux arrière en tube aluminium 60x30mm et 40x40mm.



Les charnières hautes et basses sont dotées d'une butée en caoutchouc afin d'éviter aux barres arrière un retournement complet, ce qui préserve l'intégrité du but lors de son transport.



Ce but est tout aluminium ce qui permet d'être relativement léger et facile à transporter. Néanmoins les arceaux doublés du cadre en partie basse confèrent une grande stabilité à ce but.

■ Buts acier rabattables au mur

Façade en tube acier 80x80mm plastifiée.

Arceaux rabattables en tube 50x50mm et 40x40mm. 2 roues par but.

Système de blocage pour positions d'arrêt et de jeu.

Possibilité d'installer le but sur des poteaux de support quand il est impossible de fixer au mur.



-Les buts rabattables sont livrés avec des façades monobloc (peuvent être changées en façade démontée)



-Tous nos buts sont peints deux tons (pas d'adhésif)

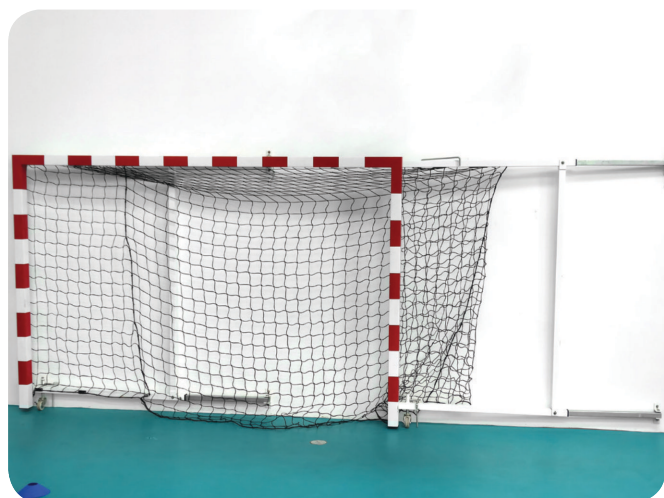


-Conformément à la norme NF EN 749 nos buts sont peints bicolore sur les 4 faces

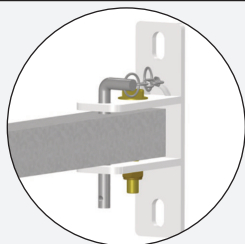


S 16256

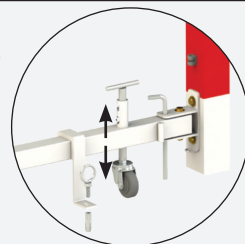
S 16256 -Buts rabattables en acier galvanisé réglables en profondeur de 15m à 2.1m



S 16251 -Buts rabattables en acier galvanisé réglables en profondeur de 0.9m à 15m



-Les charnières murales hautes ainsi que les charnières basses du but sont équipées de goupilles afin d'éviter tout déplacement involontaire. Les ancrages au sol sécurisent fermement l'installation.



-Lorsque les roues sont levées, le poids du but repose sur les montants, stabilisant parfaitement le but et évitant tout mouvement

■ Buts d'entraînement

En acier galvanisé 80mm x 40mm, plastifié blanc. Arceaux arrière acier galvanisé en carré 30x30 plastifié.

S16032

Buts mobiles, 2 ancrages par but

S16037

Buts à sceller, 2 ancrages fixes par but, fourreaux et couvercles ref S1654IZZ compris

■ Accessoires

S16342 Poteaux de support en option pour buts muraux. Lorsqu'il est impossible de fixer le but contre un mur pour diverses causes, ces deux supports à sceller permettent d'installer le but sur n'importe quel terrain.

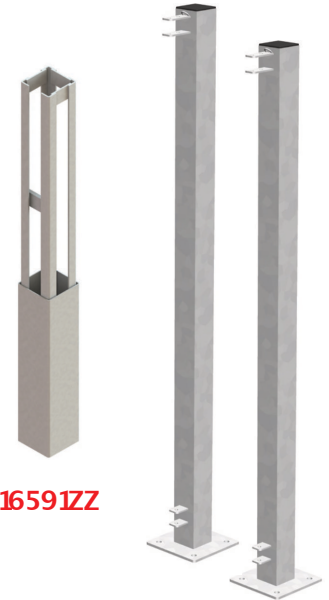
S1659IZZ Jeu de 4 manchons pour but monobloc à sceller

S16330EZ -Jeu de 4 ancrages mobiles pour tube 30 x 30mm

S1654IZZ -Jeu de 4 fourreaux +couvercles galva sendzimir pour buts d'entraînement (80mm x 40mm). Profondeur utile 350mm, profondeur totale 400mm.

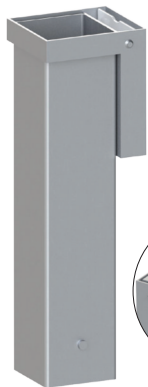
S16557BR -Jeu de 4 fourreaux aluminium +couvercles PVC pour buts compétition (80mm x 80mm). Profondeur utile 350mm, profondeur totale 400mm

S1659IZZ Jeu de 4 manchons pour but monobloc à sceller



S1659IZZ

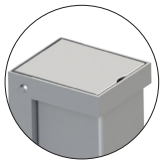
S16342



S16359BR Jeu de 4 fourreaux et couvercles en aluminium pour carré 80mm.

En position de jeu, le couvercle rentre dans le sol et ne gêne pas.

Lors de la pratique d'autres sports, ce couvercle permet d'éviter les faux rebonds ou mauvais appuis pour le joueur. Le fait que ce couvercle soit relié au fourreau lui permet de ne pas être perdu.



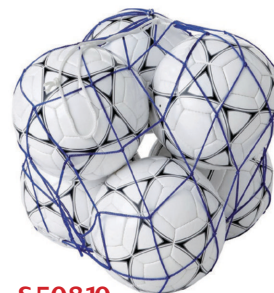
Le range-couvercle permet d'accueillir le revêtement fixé sur ce couvercle (résine, lamé collé, ...) de 12mm maximum. Autres épaisseurs sur demande



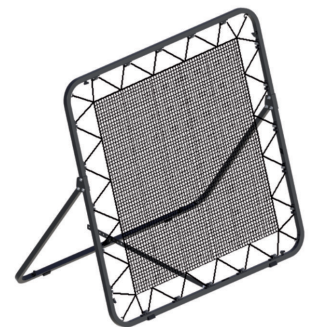
S30532 -Chariot à ballons en acier plastifié bleu
Dimensions: 900x700x650
capacité 20 ballons.



S30530
Chariot à ballons repliable aluminium -Capacité: 18 ballons



S50810
Filet porte ballons (10-12 ballons). Autre capacité: 1ballon; 2-3 ballons; 4-5 ballons; 6-8 ballons sur demande.



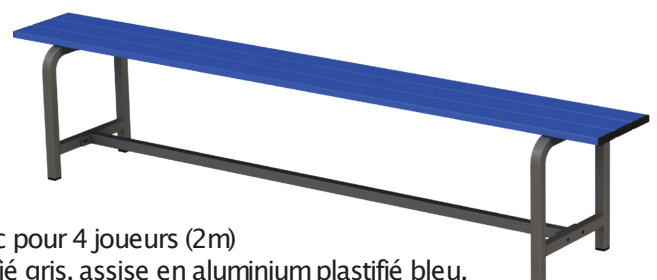
S16350
Tchouckball
Dimensions : 1m x 1m.



-Ce chariot à été étudié pour éviter toute cassure des barreaux

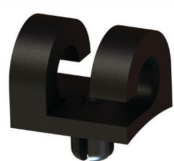


-Afin de sécuriser les ballons lors de leur rangement, il est possible de cadenasser l'ouverture du chariot.

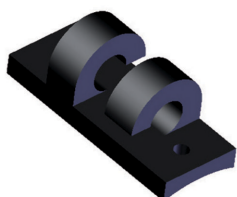


S30552 -Banc pour 4 joueurs (2m)
En acier plastifié gris, assise en aluminium plastifié bleu.

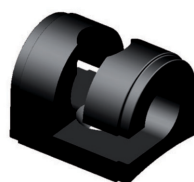
Accessoires



S12360
Crochet PVC 1 fixation



S12361
Crochet PVC 2 fixations



S12363
Crochet PVC 1 fixation



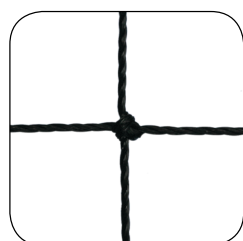
S12364
Crochet PVC pour but alu



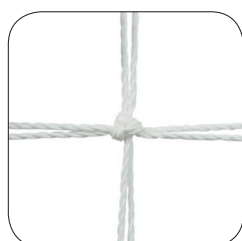
S16625
Jeu de 2 sandows longueur 5m pour fixation d'une paire de filets de handball

Filets

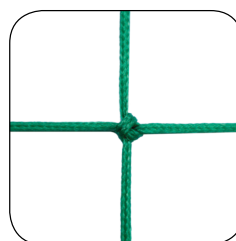
Nos filets de handball sont en polyéthylène haute densité, traités UV.
Couleur standard: Noire. Autres couleurs sur demande.



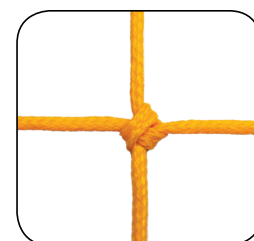
Cablé 2mm
Maille simple



Cablé 2mm
Maille double

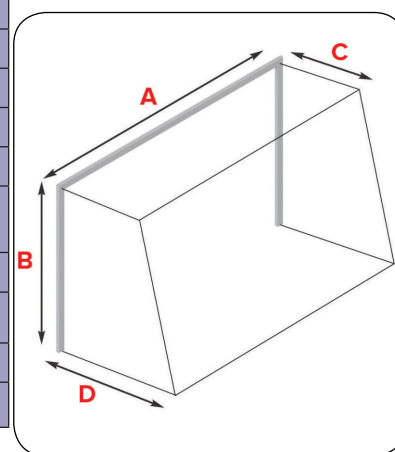


Tresse 3mm
Maille simple

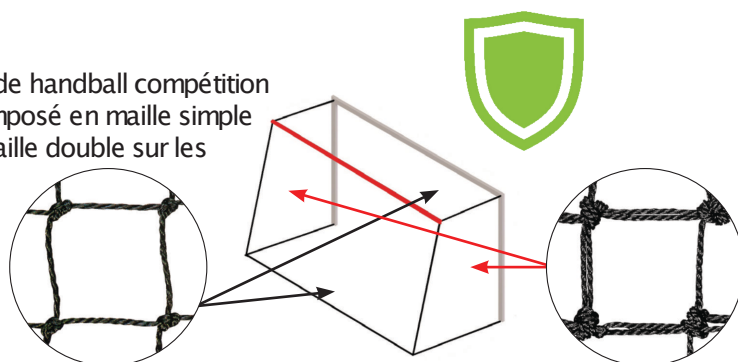


Tresse 4mm
Maille simple

REF.	Utilisation	Fil Tresse/Cablé	Dimensions				Maille (mm)
			A	B	C	D	
S16820-M	Entraînement	Cablé 2.0	3.1	2.0	0.8	1	MS 120
S16830	Entraînement	Cablé 2.0	3.1	2.0	0.8	1	MD 120
S16832	Entraînement	Cablé 2.0	3.1	2.0	0.8	1	MD 100
S16861-M	But rabattable	Tresse 3.0	3.1	19	0.8	1	MS 100
S16862-M	Compétition	Tresse 3.0	3.1	2.0	0.8	1	MS 100
S16863-M	But repliable -S16271	Tresse 3.0	3.0	2.0	1	1	MS 100
S16868-M	Multijeux	Tresse 3.0	3.1	2.0	0.8	1	MS 45
S16881*	Compétition	Tresse 4.0	3.1	2.0	0.8	1	MS/MD 100*
S16882	Compétition	Tresse 4.0	3.1	2.0	0.8	1	MS 100
S16950	Amortisseur	Tresse 4.0	3.1	2.0	X	X	MS 100



* **S16881** Filet de handball compétition
Ce filet est composé en maille simple au centre et maille double sur les côtés.



Les côtés du filet sont les plus sollicités pendant les matchs de haut niveau. Ils sont les plus touchés dû à leur emplacement stratégique pour marquer des buts. Ils ne sont pas protégés par le filet amortisseur. Ces filets compétition permettent d'éviter toute usure prématurée liée à une activité intensive.

Nos buts multijeux sont en acier. Dimensions : 3m x 2m



Les barres de renfort arrière, en profil acier 50mm x 50mm, viennent supporter le haut de la structure pour davantage de stabilité et résistance.



S18152GCW

But multijeux
 Facade en tube acier galvanisé à chaud 80x80mm plastifié
 Scellé directement au sol

S18020GC

But multijeux -Hand/Foot
 Facade en tube acier galvanisé à chaud Ø80mm.
 Scellé directement au sol



S18124

But multijeux
 Façade en tube acier galvanisé 80x80mm plastifié
 Livré avec fourreaux



S18121

But multijeux
 Façade en tube acier galvanisé 80x80mm plastifié
 Livré avec fourreaux

Filets

REF.	Matière	Fil Diamètre	Dimensions				Maille (mm)
			A	B	C	D	
S18800-M	Polyéthylène	3.0 mm	3.1	2.0	x	1	MS 45
S18820	Câble galvanisé - gainé vert	5.0mm	3.0	2.0	x	2	MS 145
S18821	Câble galvanisé - gainé vert	5.0mm	3.0	2.0	x	1	MS 145
S18830	Câble galvanisé - gainé vert	5.0mm	6.0	2.1	x	2	MS 145



■ Treuil intérieur

Tous nos poteaux sont livrés avec leur barres de cadrage pour fixation du filet (barres verticales sur la hauteur du poteau). Treuil et manivelle inclus.



S25241

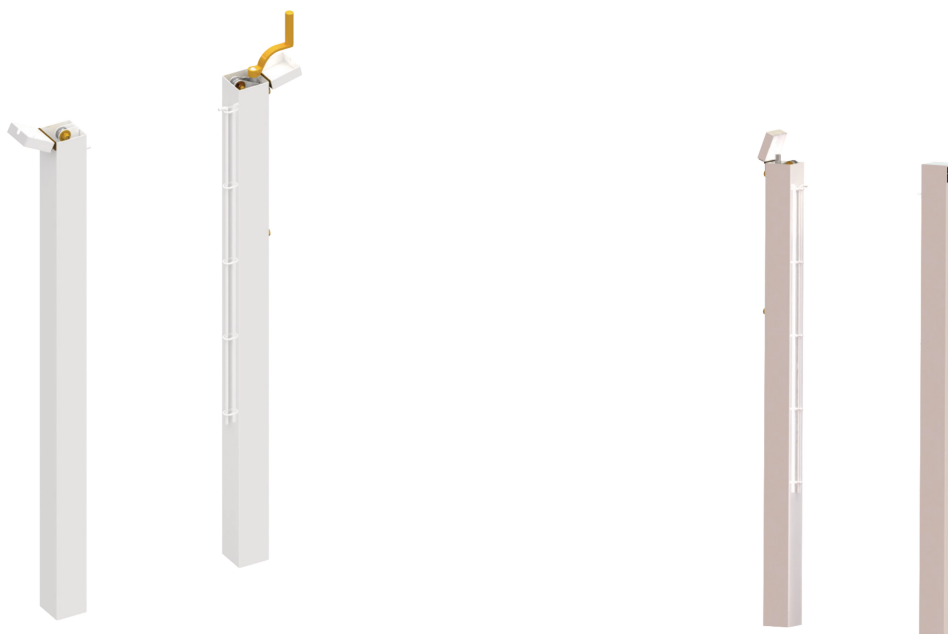
Poteaux à sceller aluminium  ovoïde 120x100mm, plastifié blanc

S25255EZW

Poteaux sur platine, en acier galvanisé 100x100mm plastifié blanc.
Fixation au sol par ancrage à sceller.

S25235

Poteaux à sceller en acier galvanisé Ø90mm plastifié blanc.



S25225

Poteaux à sceller en acier galvanisé 80x80mm plastifié blanc.

S25210 -Poteaux padel

Poteaux à sceller en acier galvanisé 80x80mm plastifié blanc.
Hauteur hors-sol : 0.92m.


■ Treuil extérieur

Tous nos poteaux sont livrés avec barres de cadrage pour fixation du filet (barres verticales sur la hauteur du poteau). Treuil et manivelle inclus.




S25251EZW
Poteaux sur platine, en acier galvanisé
100x100mm plastifié blanc.
Fixation au sol par ancrage à sceller.



Poteaux à sceller rond Ø90mm
S25232 –En acier galvanisé
S25233 –En aluminium 

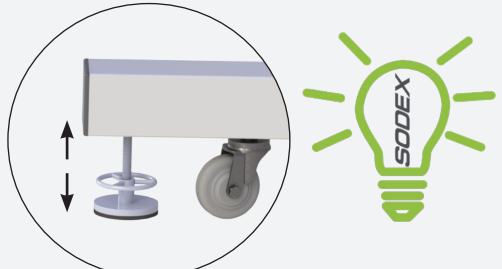


Poteaux à sceller en carré 80mm
S25213 –En acier galvanisé
S25214 –En aluminium 

■ Tennis mobile




S25219 –Poteaux de tennis mobiles, en acier galvanisé.
Les contrepoids sont intégrés dans les embases des poteaux.
Le jeu est muni de 6 roues et de 7 pieds d'appui réglables.



Les pieds d'appui sont ajustables :

- En position haute la structure repose sur les roues permettant ainsi un déplacement facile sans avoir à démonter l'ensemble.
- En position basse, ils stabilisent l'ensemble au sol en soulevant les six roues.



■ Mini Tennis

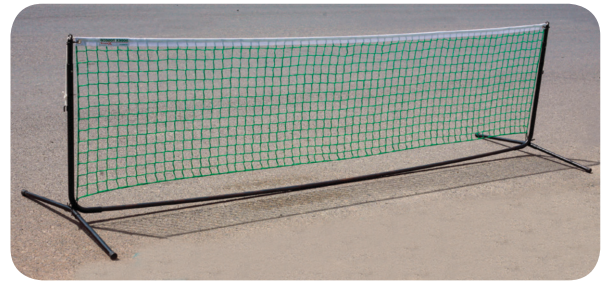


Poteaux en aluminium
barre basse en acier (sans filet)

- S25380** – longueur 3m
- S25381** – longueur 4m
- S25383** – longueur 6m

Filets de mini tennis:
En tresse PP 2.5mm,
bande supérieure en PVC .

- S25933** – longueur 3m
- S25934** – longueur 4m
- S25936** – longueur 6m



Poteaux avec filet, plastifié noir

- S25393** – longueur 3m
- S25394** – longueur 4m
- S25396** – longueur 6m

Accessoires de Tennis

■ Accessoires

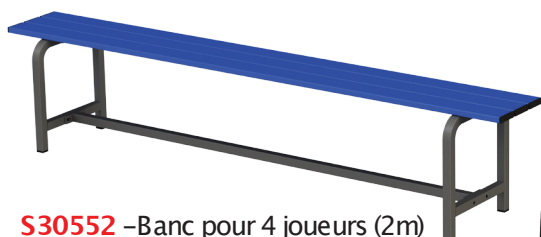
Profil de fourreau dentelé pour laisser passer les grains de sable et graviers, évitant tout blocage des poteaux lors de la pose



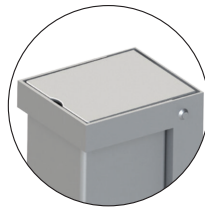
S25357BR Jeu de 2 fourreaux aluminium et couvercles PVC pour carré 80mm

S25363BR Jeu de 2 fourreaux aluminium et couvercles PVC pour D90mm

S25378BR Jeu de 2 fourreaux aluminium ovoïdes et couvercles 120x100mm



S30552 –Banc pour 4 joueurs (2m)
En acier plastifié gris.
Assise en aluminium plastifié bleu.



S25359BR
Pour poteau carré 80mm

S25369BR
Pour poteau rond Ø90mm

Jeu de 2 fourreaux et couvercles en alu. En position de jeu, le couvercle rentre dans le sol et ne gêne pas. Lors de la pratique d'autres sports, ce couvercle permet d'éviter les faux rebonds ou mauvais appuis pour le joueur. Le fait que ce couvercle soit relié au fourreau lui permet de ne pas être perdu. Le range-couvercle permet d'accueillir le revêtement fixé sur ce couvercle (résine, lamé collé, ...) de 12mm maximum. Autres épaisseurs sur demande



S25613
Balai à eau en acier inoxydable.



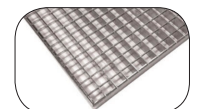
S25645
Tableau de score à fixer sur le grillage. Facile à utiliser grâce à la rotation manuelle des chiffres.



S25020
Poteaux de tennis simple avec ruban métré adhésif.



S25595
Treuil avec manivelle



S25685GC
Grille d'entrée sur les courts. Galvanisée à chaud 70x40cm, fournie avec le cadre à sceller

■ Chaise d'arbitre –Aluminium

Assise supplémentaire pour chaise d'arbitre :



S25345
Assise latérale gauche

S25346
Assise latérale droite



Les pieds orientables permettent de parfaitement stabiliser la chaise. De plus ils peuvent se régler en hauteur.



S25332 –Chaise d'arbitre –Alu.
1- Porte manteau
2 –Main courante
3 –Repose sac
4 –Echelle anti-dérapante
5 –Pieds orientables ajustables



S25331-06
Option chaise d'arbitre :
Protection solaire
Compatible avec tubes de diamètre 22mm à 27mm



S25331-07
Option chaise d'arbitre :
Adaptateur parasol
Compatible avec tubes de diamètre 22mm à 27mm

■ Chaise d'arbitre –Acier

Assise supplémentaire pour chaise d'arbitre :



S25343
Assise latérale droite

S25344
Assise latérale gauche



S25331 –Chaise d'arbitre –Acier
Hauteur 180m.



S25331-02
Option chaise d'arbitre acier :
Tablette amovible

Les pieds orientables permettent de parfaitement stabiliser la chaise. De plus ils peuvent se régler en hauteur.

Machine lance-balles de tennis **TENNISMATIC®**

Les machines lance-balles Tennismatic sont parmi les plus sophistiquées sur le marché aujourd'hui. Grâce aux micro-ordinateurs intégrés, ces machines sont entièrement programmables par les joueurs pour configurer les routines et créer des entraînements sur mesure.

Avec une capacité de 300 balles, jusqu'à 4 heures d'autonomie sur batterie et une durée d'entraînement illimitée sur secteur, ces machines sont idéales pour les clubs de tennis, professionnels et tout joueur voulant drastiquement améliorer son niveau. La vitesse de tir est réglable de 20km/h à 110km/h. Les routines d'entraînement peuvent être personnalisées sur la S28203 pour tirer une variété de coups différents, sur un terrain simple ou double.



Télécommande



S28104

- Vitesse mini/maxi: 20-110km/h
- Effets : Lift et slice ajustables
- Cadence de tir : 2 à 15 secondes
- Alimentation : DC or AC/DC 220v 50Hz
- Court simple/double et déblocueur de balle.
- Capacité du bac : 300 balles
- Télécommande : Oui
- Exercices programmés : Oscillation verticale et horizontale avec ajustement automatique de la vitesse (20 positions sur le court)



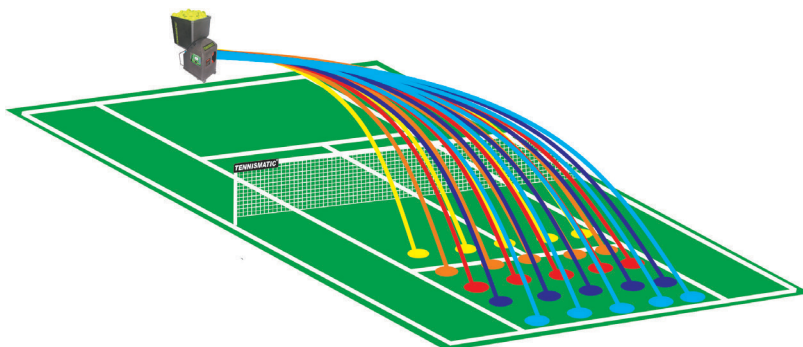
Facile à stocker et transporter



Télécommande

S28203

- Vitesse mini/maxi: 40-110km/h
- Effets : Lift et slice ajustables
- Cadence de tir : 2 à 15 secondes
- Alimentation : DC or AC/DC 220v 50Hz
- Court simple/double et déblocueur de balle.
- Capacité du bac : 300 balles
- Télécommande : Oui
- Favoris : 24 sauvegardes max
- 24 entraînements pré-programmés / 24 entraînements personnalisés (chacun jusqu'à 16 tirs)
- 56 localisations de tir sur terrain de simple et 64 sur un terrain en doubles.
- Affichage LCD rétro-éclairé: Auto, OFF, ON
- Horloge et protection par mot de passe
- télécommande multi navigationnelle
- Entraînements 2 lignes et 3 lignes
- Exercices programmés : 5 positions verticales et 5 positions horizontales avec ajustement automatique de la vitesse (25 positions sur le court)



Les mix programmables permettent aux joueurs d'utiliser les pré-réglages ou programmer leur propre entraînement sur mesure, sur tout le court de tennis.

■ Filets

Nos filets de tennis sont en polyéthylène haute densité traité UV.

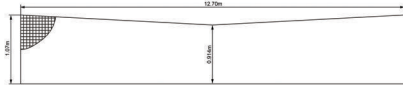
Dimensions: 12.70m x 107m, câble acier galvanisé gainé 5mm longueur 13.80m. 6 mailles doubles.

Couleur standard : Noir. Autres couleurs sur demande.



S25898

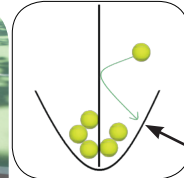
Filet de haute compétition utilisé à l'Open d'Australie. Les mailles du bas se réduisent au fur et à mesure afin d'avoir une parfaite retombée du filet au sol.



S25910

Filets de récupération de balles, hauteur 0,4m.

A attacher le long des poteaux à l'aide de sandow. Ce filet est idéal pour les sessions d'entraînement car il permet de récupérer les balles et évite de les éparpiller sur le terrain.



Filet de récupération de balles

Dimension 12.7m x107m			Bande			Tension	Note
REF.	Fil	Maille	Haute	Latérale	Basse	Câble galvanisé	Inclus
S25820-M	Cablé 2.0	MS	PVC			5mm	
S25830	Cablé 2.0	6 MD	PVC			5mm	Régulateur
S25861-M	Tresse 3.0	MS	PES			5mm	Régulateur
S25866-M	Tresse 3.0	MS	PES	PVC	PVC	5mm	Régulateur
S25871	Tresse 3.0	6 MD	PES			5mm	Régulateur
S25876	Tresse 3.0	6 MD	PES	PVC	PVC	5mm	Régulateur
S25877	Tresse 3.0	6 MD	PES	PVC	PVC	5mm	Barre de cadrage + Régulateur
S25881-M	Tresse 4.0	MS	PES			5mm	Régulateur
S25886-M	Tresse 4.0	MS	PES	PVC	PVC	5mm	Régulateur
S25898	Tresse 4.0	6 MD	PES	PVC	PVC	5mm	Barre de cadrage + Régulateur. Plus court au milieu

Filet de récupération de balles

S25910	Tresse 3.0	MS					Sandow + 2x écarteurs
--------	------------	----	--	--	--	--	-----------------------

Filet padel - Dimensions : 0.92m x 9.95m

S25863-M	Tresse 3.0	MS	PES			5mm	
----------	------------	----	-----	--	--	-----	--

■ MS: Maille simple ■ MD: Maille double



S25820-M



S25830



S25861-M



S25866-M

■ Accessoires Filets



S25310

Bande de rechange en PVC, avec oeillets posés et cordeau de laçage.



S25311

Bande de rechange en polyester, avec oeillets posés et cordeau de laçage



S25530

Régulateur en polyester avec PVC boucle + mousqueton



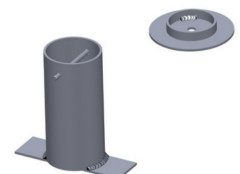
S25532

Régulateur en polyester avec velcro + mousqueton en acier



S25325

Câble de rechange 5mm longueur 13.80m

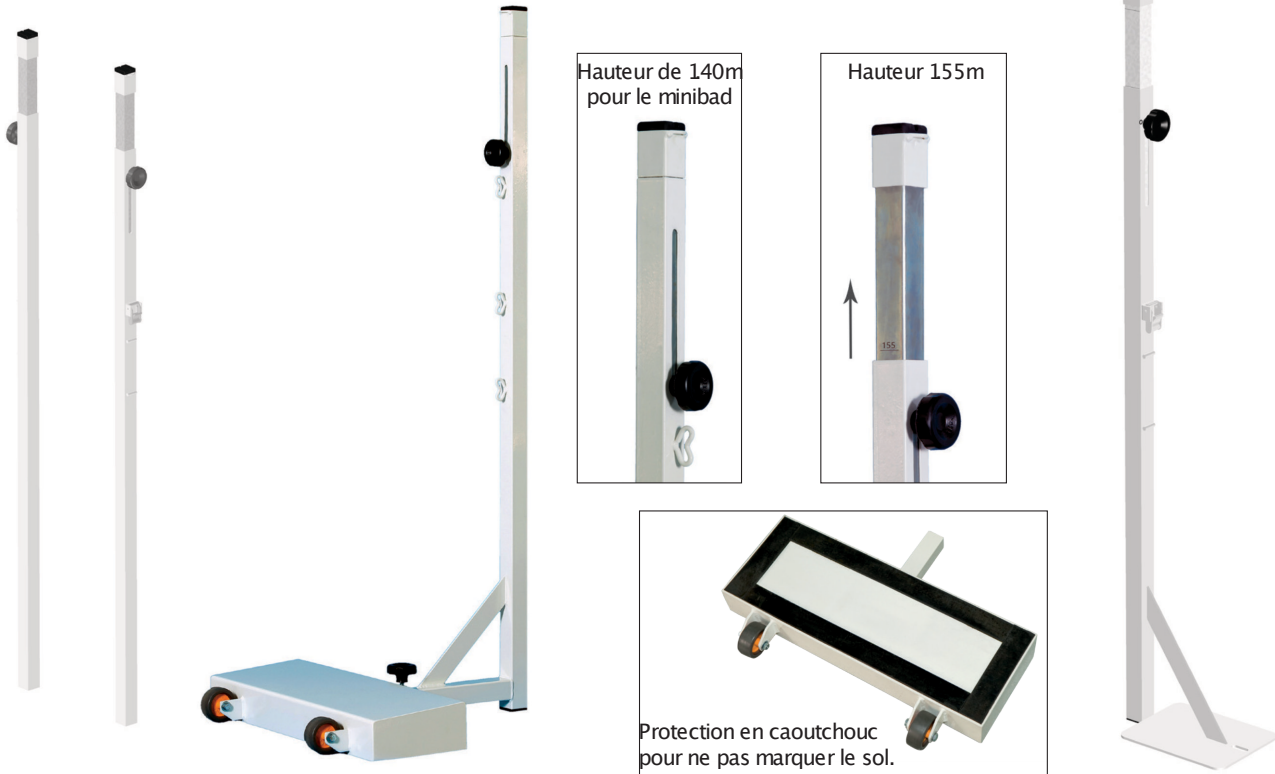


S25316

Boitier à sceller pour régulateur



Nos poteaux sont en acier 40x40mm, plastifiés blanc.
Tous les poteaux sont adaptés à la hauteur de jeu pour le MiniBad.



S27220
Poteaux à sceller avec fourreaux.
Modèle classé FFBAD N°PF46-2015

S27240
Poteaux de badminton avec embase de 60kg.
Modèle classé FFBAD N°PF44-2014 lorsqu'il est associé avec le filet S27875 /voir page filets

S27280
Poteaux de badminton compétition sur platine.
Modèle classé FFBAD N°PF48-2015



S27263

Poteau central avec 2 poteaux. Distance ajustable entre 2 poteaux de 840mm à 1140mm.
Modèle classé FFBAD:
N°PF49-2016
N°PF50-2016

<min. 840 max. 1140>

Quelques exigences de la fédération française (FFBAD):

- Le filet doit retomber parfaitement droit le long du poteau
- Les poteaux doivent être réglables en hauteur
- Les poteaux classés sont obligatoirement prévus avec leur filet



Institut National du Sport et de l'Education Physique (INSEP)

Nos poteaux sont en acier carré 40x40mm, plastifiés blanc.



Fixation du contrepoids

S27045

Modèle S27040 avec embase de 20kg et contrepoids de 20kg.



S27040

Poteaux de badminton avec embase de 20kg.



S27021

Poteaux de badminton avec embase de 12kg.



S27060

Poteau de badminton central avec 2 embases de 12kgs chacune



S27008

Poteau de soutien sur platine



S27020

Poteaux à sceller avec fourreaux

40 Badminton/Cloison Mobile/Chariot à Tapis

■ Chaise d'arbitre badminton



S27350
Chaise d'arbitre de badminton, hauteur 150m.

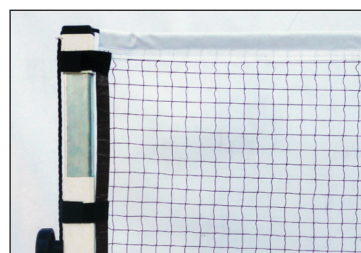
■ Filets de badminton



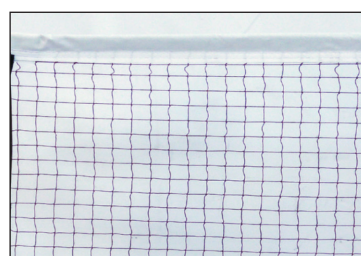
S27840 Filet loisir
Dimensions 6.02m x 0.76m, Ø 0.75mm. Maille 20mm.



S27850 Filet entraînement
Dimensions 6.02m x 0.76m, Ø 1mm. Maille 20mm.



S27875
Filet compétition avec velcro
Dimensions 6.02m x 0.76m, Ø 0.75mm. Maille 20mm.



S27835
Filet de badminton d'entraînement :
Longueur 100m maximum –sur demande.
Hauteur 0.76m, Ø 0.75mm. Maille 20mm.



■ Cloison mobile



S28205 –Cloison mobile
Dimensions : 3m x 2.50m
Cadre en tube acier 40x40mm plastifié gris.
Muni de 4 roues pivotantes dont deux avec freins.
Toile classée M0, M1 sur demande.

■ Chariot à tapis



La liaison entre la poignée et le châssis a été renforcée.

S28120 –Chariot à tapis.
dimensions : 2.1m x 1.2m.
Hauteur de la poignée 12m
2 roues fixes, 2 roues pivotantes
Charge maximale : 500Kg.

Structure métallique en acier carré 35mm, plastifié blanc.

Assise, dossier, porte-patères (4 patères au mètre) et porte-paquets sont en aluminium plastifié bleu.

Autres couleurs sur demande. Longueur standard : 2m



S36051 – Banc simple fixation murale, longueur 2m

S36061

Banc simple, fixé au sol

S36053 – Banc mural avec dossier, longueur 2m

S36054 – Banc central avec dossier, longueur 2m

S36055 – Banc mural avec dossier et porte-patères, longueur 2m

S36056 – Banc central avec dossier et porte-patères, longueur 2m

S36057 – Banc mural avec dossier, porte-patères et porte-paquets, longueur 2m

S36058 – Banc central avec dossier, porte-patères et porte-paquets, longueur 2m

S36043 – Porte-paquets mural, longueur 2m

S36040 – Lisse porte-patères, en aluminium, 4 patères au mètre, longueur 2m

S76640

Patère PVC.



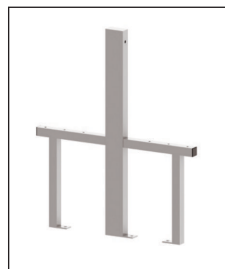
S36051



S36061



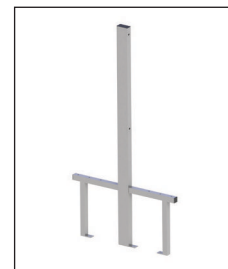
S36053



S36054



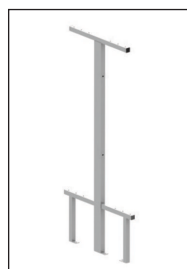
S36055



S36056



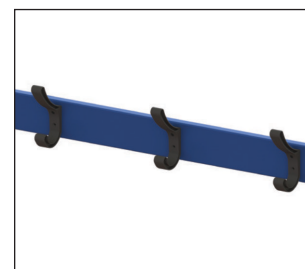
S36057



S36058



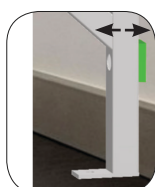
S36043



S36040



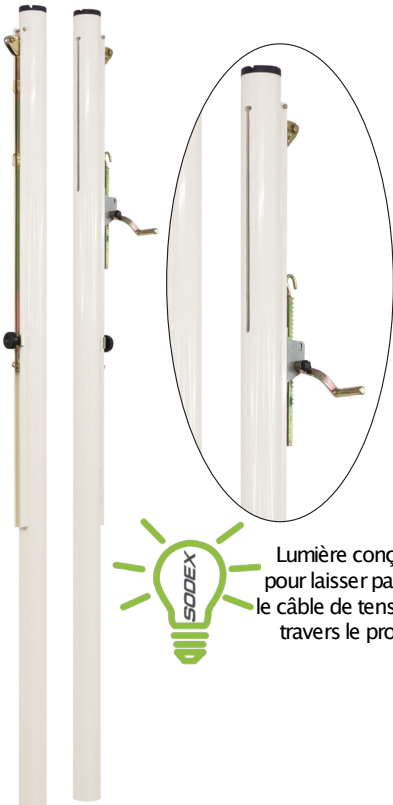
S76640



Nos structures peuvent être modifiées sur demande afin de s'adapter à des plinthes.



■ Poteaux acier



Lumière conçue pour laisser passer le câble de tension à travers le profil.

S30251

Poteaux compétition en acier Ø90mm. Tension par treuil à crémaillère situé vers l'extérieur du terrain. Classe-A



S30220

Poteaux compétition télescopiques en acier Ø90mm. Hauteur ajustée par manivelle située vers l'extérieur du terrain. Classe-A.



S30271

Poteaux compétition mobiles autostables en acier Ø90. Tension par treuil à crémaillère situé vers l'extérieur du terrain. Livrés avec contrepoids 340Kg par poteau. Classe-B




- Possibilité de remplacer le système autostable par une fixation par ancrage.
- Possibilité de réduire le contre-poids, le poteau devient classe C.
- Livré avec des roues qui ne marquent pas le sol.

■ Poteaux aluminium



Lumière conçue pour laisser passer le câble de tension à travers le profil.

S30170 Poteaux compétition en aluminium 
Alu Ø90mm. Tension par treuil à crémaillère situé vers l'extérieur du poteau. Classe-B



Aluminium renforcé pour être conforme à la compétition. Classe B



Nos poteaux de volleyball compétition sont fabriqués selon la réglementation FIVB et sont conformes à la norme NF EN1271. Ils conviennent donc à la compétition de haut niveau.

Afin que l'installation soit en conformité avec la réglementation FIVB, les filets installés doivent eux aussi être conformes.

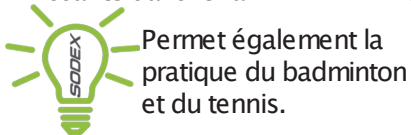
Lors des compétitions, des mires doivent être installées à chaque extrémité du filet, au niveau des lignes de jeu, pour clairement démarquer la limite du terrain.

Aucun élément ne doit dépasser des poteaux côté terrain de jeu.

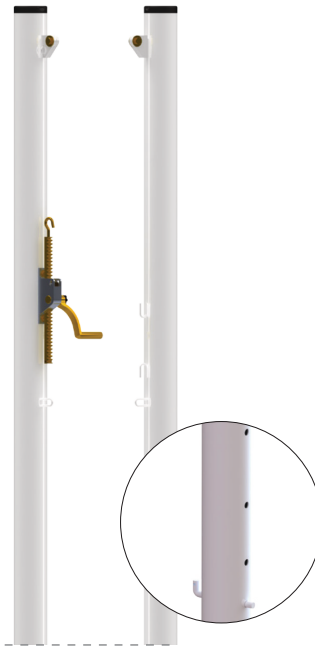
■ Poteaux acier



S30161
Poteaux en acier Ø90mm.
Tension par treuil à crémaillère.
Réglable par réglette coulissante dans le rail.



S30181
Poteau central en acier Ø90mm. Tension par treuil à crémaillère.
Réglable par réglette coulissante dans le rail.

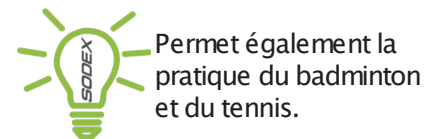


S30134 Poteaux en acier Ø90mm. Tension par treuil à crémaillère.
Réglable par coulissement du poteau dans son fourreau.



Transport par roues

S30052
Poteaux mobiles avec contrepoids à lester. En acier tube Ø76mm et Ø60mm. Système de tension manuelle à cabestan.



■ Poteaux aluminium




S30158
Poteaux en aluminium Ø90mm. Tension manuelle à cabestan. 



Permet également la pratique du badminton et du tennis.



S30176
Poteau central en aluminium Ø90mm. Système de tension manuelle à cabestan. 



S30182
Poteau central en aluminium Ø90mm. Système de tension par treuil. 

Profil de fourreau dentelé pour laisser passer les grains de sable et graviers, évitant tout blocage des poteaux lors de la pose



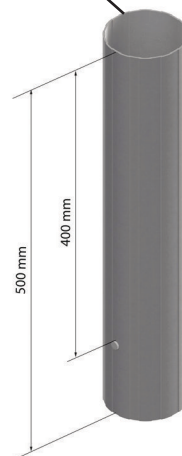
S30359BR
Pour poteau rond Ø90mm

Jeu de 2 fourreaux et couvercles en alu. En position de jeu, le couvercle rentre dans le sol et ne gêne pas.

Lors de la pratique d'autres sports, ce couvercle permet d'éviter les faux rebonds ou mauvais appuis pour le joueur. Le fait que ce couvercle soit relié au fourreau lui permet de ne pas être perdu.

Le range-couvercle permet d'accueillir le revêtement fixé sur ce couvercle (résine, lamé collé, ...) de 12mm maximum.

Autres épaisseurs sur demande



S30357BR
Jeu de 2 fourreaux en aluminium et couvercles PVC pour Ø90mm

S30357BR-01
1 fourreau en aluminium et couvercle PVC pour poteau central Ø90mm

S30358BR
Jeu de 2 fourreaux en aluminium et couvercles PVC pour ref. S30134



S30425EZW

Podium en acier galvanisé plastifié blanc, hauteur de la plate-forme 128mm



S30730
Câble de rechange 5mm longueur 12.18m



S25595
Treuil à crémaillère



S30454
Râtelier mobile pour 4 paires de poteaux, plancher en bois inclus.

S30432
Râtelier mural pour 2 paires de poteaux

S30433
Râtelier mural pour 3 paires de poteaux

S30434
Râtelier mural pour 4 paires de poteaux

S30435
Râtelier mural pour 5 paires de poteaux





S30402
Protection ronde haute compétition
hauteur : 2m
Dimension extérieure: Ø 215mm
Option: Marquages personnalisés.



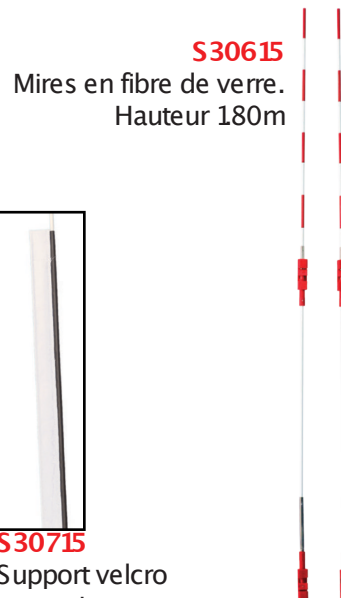
Une ouverture dans la protection permet d'accéder aisément au système de tension.



S30401
Protection carrée, hauteur 2m.
Pour poteaux Ø 80mm - 115mm.
Dimension extérieure : 200 x 200
Option: Marquages personnalisés.



S30611
Mires pour compétition
en fibre de verre
Hauteur 180m



S30615
Mires en fibre de verre.
Hauteur 180m

S30715

Support velcro pour mires
Permet également de délimiter les lignes du terrain



S30532 - Chariot à ballons
en acier plastifié bleu
Dimensions: 900x700x650
capacité 20 ballons.



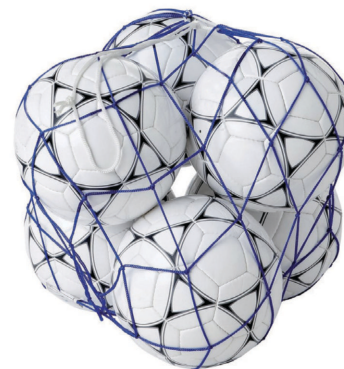
-Ce chariot à été étudié pour éviter toute cassure des barreaux



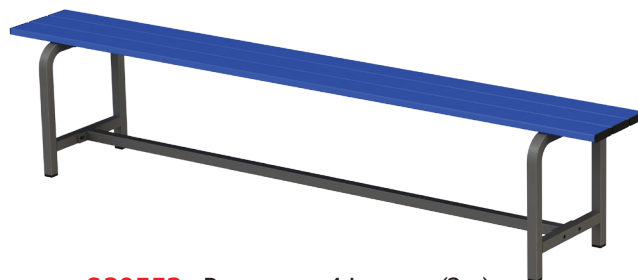
-Afin de sécuriser les ballons lors de leur rangement, il est possible de cadenasser l'ouverture du chariot.



S30530
Chariot à ballons repliable
aluminium
Capacité: 18 ballons



S50810
Filet porte ballons
(10-12 ballons). Autre capacité: 1ballon; 2-3 ballons; 4-5 ballons; 6-8 ballons sur demande.



S30552 - Banc pour 4 joueurs (2m)
En acier plastifié gris.
Assise en aluminium plastifié bleu.

Nos filets de volley sont en polyéthylène haute densité, traité UV. Tension par cordeau, câble acier gainé 5mm ou kevlar 5mm.

Longueur 12.18m.

Couleur standard: Noir.



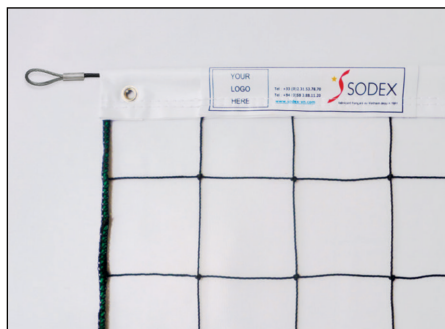
FILETS VOLLEYBALL								
REF.	Dimension	Fil	Maille	Bande			Tension	Livré avec
				Haute	Latérales	Basse		
S30820-M	9.5x0.9m	Câblé 2.0	MS 100	PVC Blanc			Corde 4mm	
S30830-M	9.5x10m	Câblé 2.0	MS 100	PVC Blanc			Câble 5mm Galvanisé	
S30850-M	9.5x10m	Tresse 3.0	MS 100	PVC Blanc			Câble 5mm Galvanisé	Bande de côté
S30857-M	9.5x10m	Tresse 3.0	MS 100	PVC Blanc	PVC Blanc	PVC Blanc	Câble 5mm Galvanisé	Bande de côté
FILET VOLLEYBALL –Avec tension kevlar								
S30852	9.5x10m	Tresse 3.0	MS 100	PVC Blanc	PVC Blanc	PVC Blanc	Corde kevlar 5mm	Bande de côté

■ MS: Maille simple



S30820-M

Fil câblé 2mm. Tension par corde.



S30830-M

Fil câblé 2mm. Tension par câble.



S30850-M

Fil tressé 3mm. Tension par câble.



S30852 –Filet kevlar –conforme à la réglementation FIVB

Fil polyéthylène tressé 3 mm ,barre verticale interne, bandes latérales. Tension par corde Kévlar.



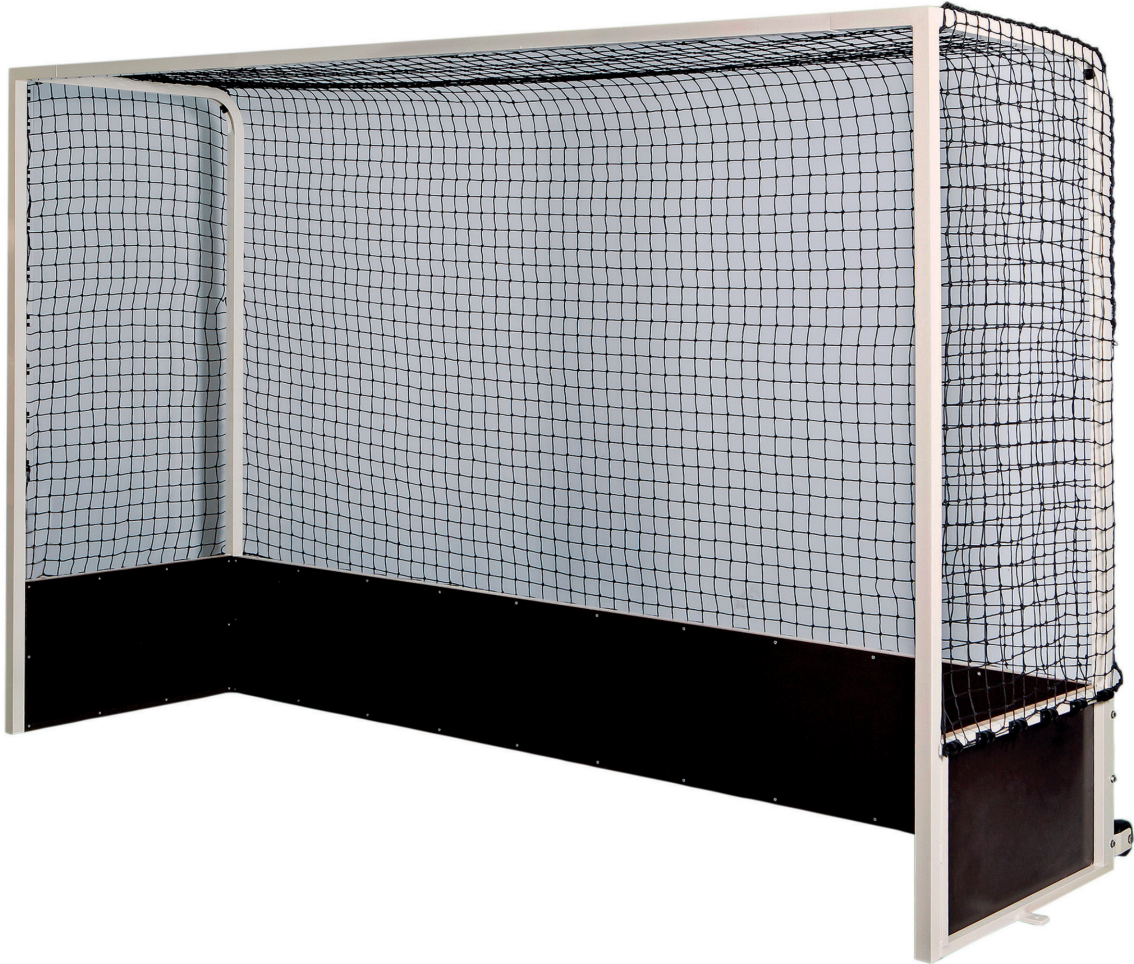
S30857-M –Filet de compétition conforme à la réglementation FIVB

Fil polyéthylène tressé 3 mm , barre verticale interne, bandes latérales.

NORME Conformément à la réglementation FIVB :

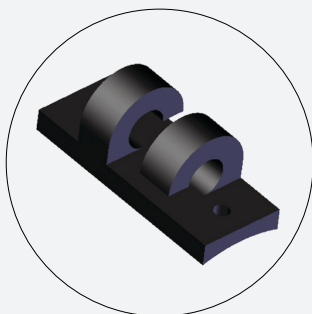
Nos filets de compétition sont munis :
D'une bande haute de 7cm.
Oeillet à chaque extrémité.
Bandes de renfort d'extrémité et basses de 5cm.
Bandes latérales (au-dessus des lignes) de 5cm.
Les mires seront à installer au bord extérieur de chaque bande latérale.

Notre but de hockey est fabriqué en acier galvanisé 50x50mm. Plastifié blanc.



S22256EZW –But transportable
Dimensions : 3.66m x 2.14m.
Muni de deux roues et d'ancrages fixes.

S22822-V
Filet de hockey en polyéthylène 2.5mm
Maille simple 45mm
Dimensions : 3.75 x 180 x 121x 121m



Crochets doubles afin d'améliorer l'attache du filet et ainsi résister aux impacts.



Des panneaux de 18mm d'épaisseur renforcés par le cadre acier permettent d'assurer la longévité du but et sa résistance aux impacts

■ Beach Soccer



S13137

Buts de Beach soccer
Dimensions 5.5m X 2.2m
En acier galvanisé, plastifié.
Fournis avec ancrages et crochets.



S13365

Ligne de délimitation de terrain de beach soccer
Bande PVC bleue, largeur 50mm.
Convient pour délimiter un terrain de 37m de long et d'une largeur de 28m, conformément au règlement du beach soccer. Livrées avec ancrages pour sable.



S13351ZZ

Ancrages pour but de beach soccer

S13862

Filet de beach soccer 3.0mm



S13325

Minibut pour beach football –
Structure PVC Ø32 mm –
dimensions: 90 x 60 cm
Filet inclu

BEACH SOCCER

Laws of the Game
2015/2016

Les lois du jeu stipulent que chaque poteau d'un but doit être ancré sous le sable à l'aide d'ancrages spéciaux. Deux barres horizontales mesurant 15m, attachées à l'arrière de chaque montant doivent être connectées à l'extrémité par une barre ou chaîne, recouverte de plastique, avec crochets et noeuds aux coins placés à la surface du sable. Cette barre (ou chaîne) est également ancrée dans le sable

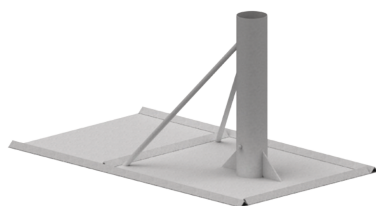
■ Beach Tennis



S32161 –Poteaux de beach tennis en tube acier galvanisé Ø90.

S25862-M

Filet de beach tennis



S32351ZZ

Fourreaux galvanisés pour poteaux de beach tennis.



S32365

Bande de délimitation pour beach tennis.
Bande PVC bleue, largeur 50mm.
Convient pour délimiter un terrain de 16m de long et 8m de large.
Livrées avec ancrages pour sable.

■ Beach Volley

Nos poteaux de beach volleyball sont similaires à nos poteaux intérieurs, mais sont installés dans des ancrages spécialement conçus pour la pratique du beach volley. En acier ou alu Ø90 plastifié blanc. Hauteur ajustable: 2.24m – 2.35m – 2.43m

Tous sont livrés avec leur ancrage.



S32251 –Poteaux compétition en acier galvanisé. Tension avec treuil à crémaillère extérieur. Inclus embase à lester

S32161 –Poteaux d'entraînement en acier galvanisé Ø90 avec treuil à crémaillère. Inclus embase à lester.

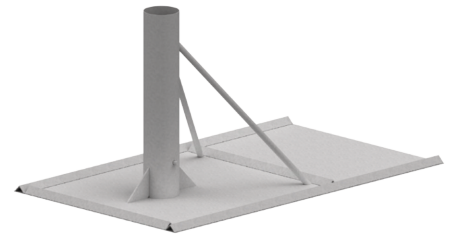


S32170 –Poteaux compétition en aluminium Ø90. Tension par treuil. Inclus embase à lester.

S32158 –Poteaux d'entraînement en aluminium Ø90. Tension par cabestan. Inclus embase à lester.

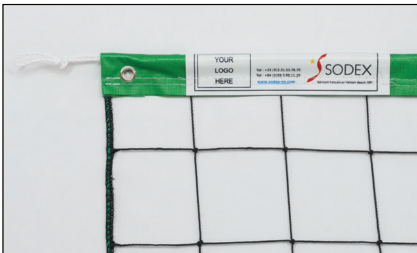


S30425EZW Podium en acier galvanisé plastifié blanc, hauteur de la plateforme 128cm



S32351ZZ Fourreaux galvanisés pour poteaux de beach volley

S32365 Bandes de délimitation en PVC bleu PVC. Largeur 50mm. Convient pour délimiter un terrain de 16m de long et 8m de large. Livrées avec ancrages pour sable.



S32820-M –Filet entraînement Cablé PE 2 mm. Dimensions: 8.5m x 0.9m. Bande supérieure en PVC vert. Tension par cordeau, longueur 12.50m



S32856-M –Filet compétition Tresse PE 3mm. Dimensions: 8.5m x 1m. Bande PVC jaune sur le périmètre. Tension par câble longueur 112m.

En option: Marquage publicitaire imprimé sur la bande supérieure.

■ Beach Handball



S17211 But de beach handball. En acier plastifié. Dimensions 2m x 3m

S17862-M Filet de beach handball 3.0mm

S17365 Bandes de délimitation en PVC bleu. Largeur 50mm. Convient pour délimiter un terrain de 27m de long et 12m de large. Livrées avec ancrages pour sable.



S17351ZZ Fourreaux galvanisés pour but de beach handball.

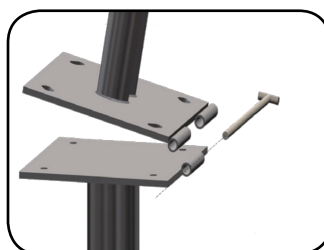


S20112 – **11m** Poteaux à sceller.
 Ø 1016mm aluminium.
 –Distance entre poteaux : 5.6m
 –Hauteur de transversale : 3m
 –Hauteur de poteaux : 11m

S20082 – **8m** Poteaux à sceller.
 Ø 1016mm aluminium.
 –Distance entre poteaux: 5.6m
 –Hauteur de transversale : 3m
 –Hauteur de poteaux : : 8m

S20320 –Fourreaux pour but de rugby en aluminium
 Ø1016mm
 Longueur totale : 900mm
 Profondeur utile: 800mm

S20355 –Charnières
 Ces charnières permettent de facilement désinstaller les poteaux de rugby.
 Grâce à ce système il n'est pas nécessaire de soulever le but pour le sortir de ses fourreaux.
 Livrées sans fourreaux.



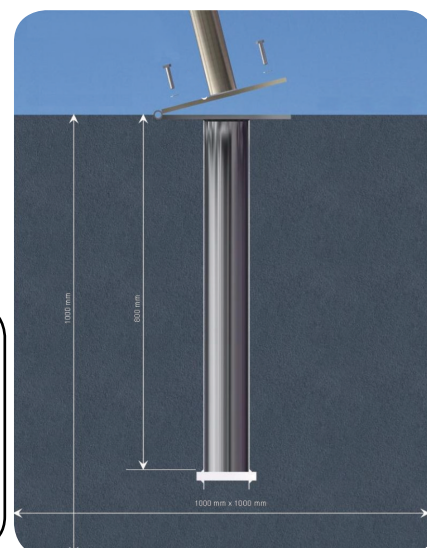
S20350-01
 Jeu de 14 poteaux de corner de rugby



S20411–Jeu de 4 mousses de protection 2m hauteur, utilisées pour poteaux de rugby Ø 1016mm.
 Dimensions extérieures: 400x400.

S20401–Jeu de 4 mousses de protection 2m hauteur, utilisées pour poteaux de rugby Ø 1016mm.
 Dimensions extérieures: 300 x 300

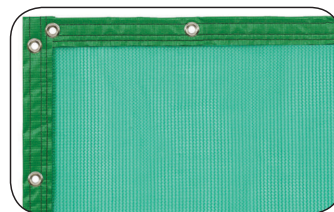
Option: Logo ou marquage publicitaire .
 Autres dimensions sur demande.



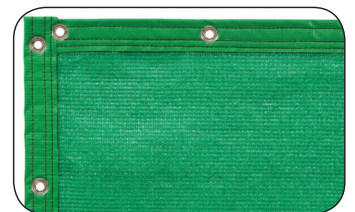
■ Brise Vent / Brise Vue



REF.	Poids	Arrêt du vent	Bordure	Hauteur
S55560	130gr/m2	50%	Bande PVC +oeillets	2.0m
S55660	180gr/m2	60%	Bande PVC +oeillets	2.0m
S55670	150gr/m2	70%	Bande PVC +oeillets	2.0m



S55660



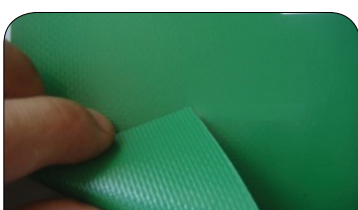
S55670



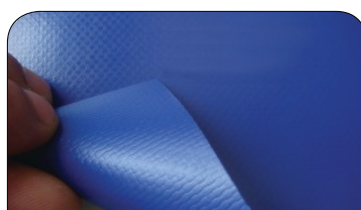
- S55020 - Lettre standard avec marquage noir hauteur 0.2m
- S55027 - Lettre standard avec marquage noir hauteur 0.27m
- S55040 - Lettre standard avec marquage noir hauteur 0.4m
- S55080 - Lettre standard avec marquage noir hauteur 0.8m
- S55100 - Logo

S75306 - Paquet de 80 colliers électricien.

■ Bâches



S55760 - 620g/m²



S55735 - 350g/m²

Longueur : Sur demande
 Hauteur : 2.05m ou 2.9m
 Bâche - marquage personnalisé sur demande
 Couleur : disponible en vert et en bleu

■ Raccords en aluminium pour poteaux Ø60



S74820BR
Té à rivet



S74836BR
Té en croix



S74160BR
Coude rentrant



S74162BR
Coude enveloppant



S74750BR
Raccord d'angle



S74754BR
raccord d'angle
orientable

■ Colliers de fixation grille, pour main courante Ø60



S72260EZ
Collier simple court,
en plat largeur 30mm
électrozingué



S72360EZ
Collier double court,
en plat largeur 30mm
électrozingué

Nos filets sont fabriqués en polyéthylène haute densité traité UV. Ils sont renforcés et surjetés sur le périmètre.



Filet de cloture Golf

Référence	Maille	Fil	Utilisation
S77015-20	Maille simple 20	Câblé 1.5	Terrain de golf
S77020-25	Maille simple 25	Câblé 2.0	Terrain de golf
S77020-48	Maille simple 48	Câblé 2.0	Terrain de tennis
S77025-48	Maille simple 48	Câblé 2.5	Terrain de tennis
S77025-100	Maille simple 100	Câblé 2.5	Handball, volleyball
S77025-145	Maille simple 145	Câblé 2.5	Basketball, football
S77130-48	Maille simple 48	Tresse 3.0	Terrain de tennis
S77130-100	Maille simple 100	Tresse 3.0	Handball, volleyball
S77130-145	Maille simple 145	Tresse 3.0	Basketball, football
S77140-100	Maille simple 100	Tresse 4.0	Handball, volleyball
S77140-145	Maille simple 145	Tresse 4.0	Basketball, football



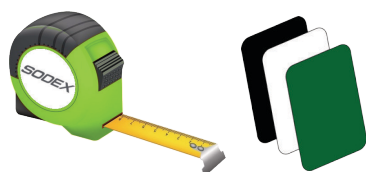
S75030
Anneaux brisés



S73754V
Raidisseur pour
câble acier Ø5mm



S72010
Câble acier galvanisé gainé Ø5mm
Livable également en touret de 1000m



Toute configuration réalisable sur mesure :

- Taille
- Ø Fil, maille

Couleurs: blanc, noir et vert foncé.



■ Tribunes mobiles emboîtables

Avec un design simple et optimisé, adapté aux gymnases, courts et évènements en extérieur.



Ce design permet de les imbriquer les unes dans les autres pour optimiser leur rangement.



Ces tribunes sont vendues par lots complets, représentant 4 tribunes, 1 escalier et 2 gardes-corps.

	Tribunes
2 rangées, capacité 32 personnes	S35520
3 rangées, capacité 48 personnes	S35530
4 rangées, capacité 64 personnes	S35540



■ Tribunes mobiles

Nos tribunes sont en acier 40x40mm plastifié blanc. Lisses et dossiers sont en alu 80x20mm plastifié bleu. Le plancher est en bois antidérapant.

Munies de 4 roues pivotantes et à frein afin de faciliter la manutention



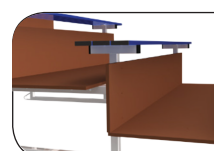
Nos escaliers ont une largeur d' 1,2m permettant le passage de deux rangées de spectateurs, respectant ainsi les prescriptions données dans la norme NF EN 13200-1



Le dernier rang est renforcé car il est davantage sollicité lors de la mise en position stockage et manutention.



	Tribunes	Escaliers	Garde-corps
2 rangs, capacité 8 personnes	S35620	S35621	-
3 rangs, capacité 12 personnes	S35630	S35631	S35632
4 rangs, capacité 16 personnes	S35640	S35641	S35642



Pour sécuriser ces tribunes, des contre-marches sont disponibles sur demande.

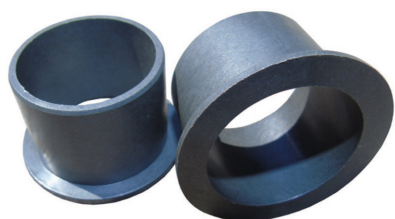
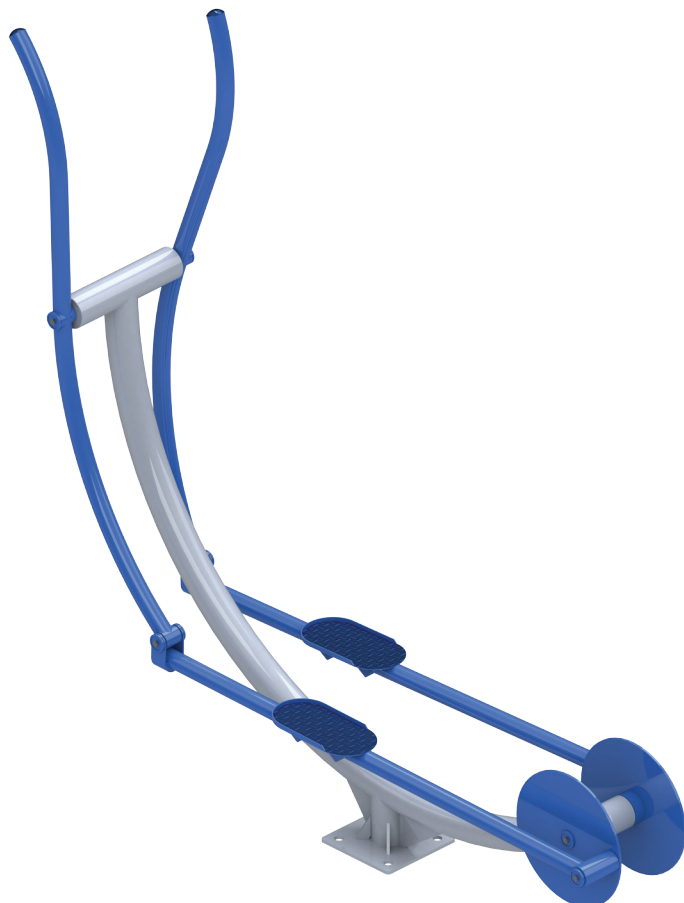
Notre gamme fitness est fabriquée en acier galvanisé à chaud, plastifié gris et bleu. Fixée au sol. La gamme complète propose des exercices variés : cardio, entraînement et étirements.



Acier plastifié pour une finition parfaite et une résistance accrue à la corrosion



Galvanisation pour une résistance optimale à la corrosion



Coussinets à basse friction sur les axes moins sollicités.

-Aucun coincement possible- 

Pas d'ouverture entre 8 et 25mm afin d'éviter les coincements de doigts.
 Pas d'ouverture entre 11 et 23cm afin d'éviter les coincements de cou et de tête
 Pas d'ouverture supérieure à 30cm au sol pour éviter les coincements de pieds

-Prise partielle et totale- 

Les prises partielles n'excèdent pas 80mm en diamètre.
 Les prises totales ont un diamètre compris entre 16 et 45mm.

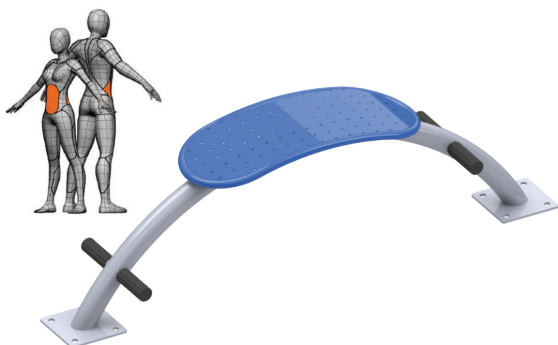


Roulements à billes étanches sur les principaux axes

56 Nouvelle Gamme Outdoor Fitness

Nouvelle gamme de fitness extérieur, conforme à la norme NF EN 16630.
Fabriquée en acier galvanisé à chaud, plastifiée.

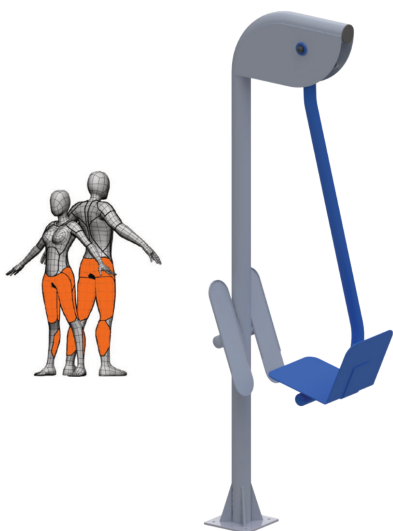
WORK-OUT



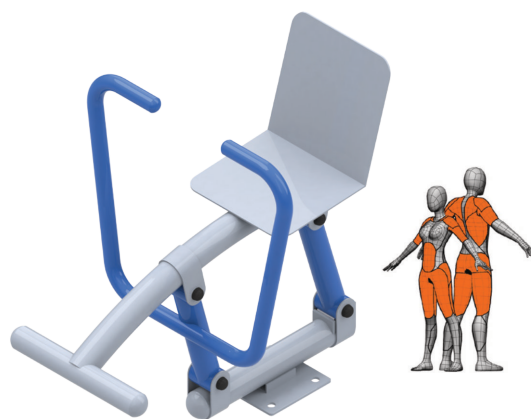
S80101 – Banc à abdominaux
Idéal pour travailler les muscles du ventre.



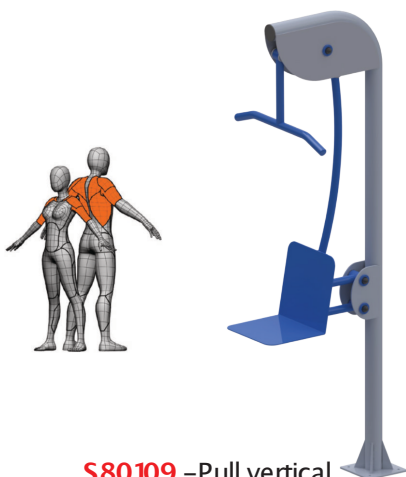
S80105 – Barres parallèles
Équipement simple, permettant de travailler les triceps et pectoraux.



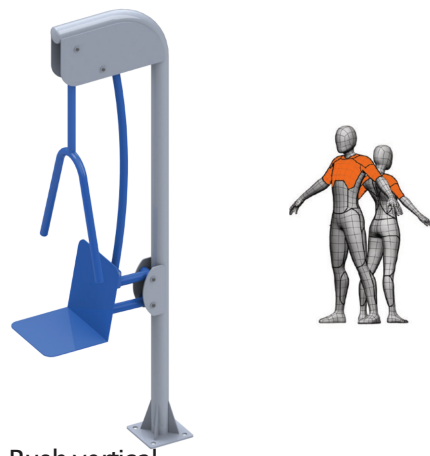
S80106 – Presse assise
Idéal pour muscler les quadriceps.
La seule résistance est le poids de l'utilisateur.



S80111 – Rameur
Cet équipement muscle principalement le dos, les épaules et les quadriceps.



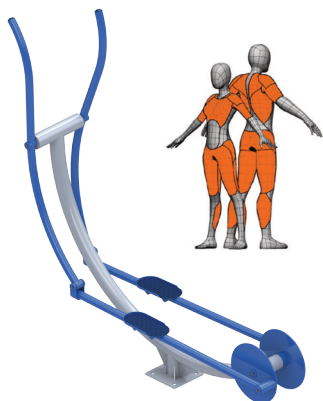
S80109 – Pull vertical
Aucun poids additionnel n'est ajouté hormis le poids de l'utilisateur. Cet entraînement muscle principalement les épaules.



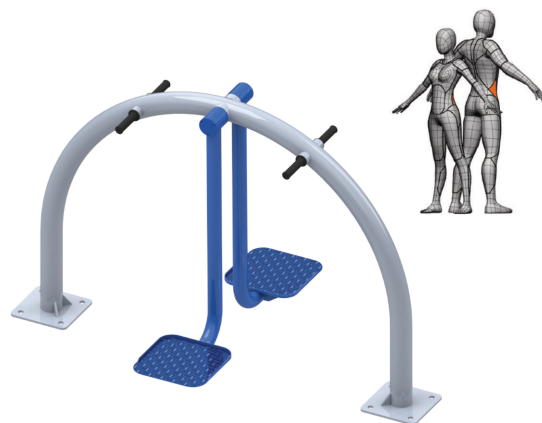
S80110 – Push vertical
Aucun poids additionnel n'est ajouté hormis le poids de l'utilisateur. Cet entraînement est conçu pour muscler les pectoraux.

Conforme
NF EN 16630

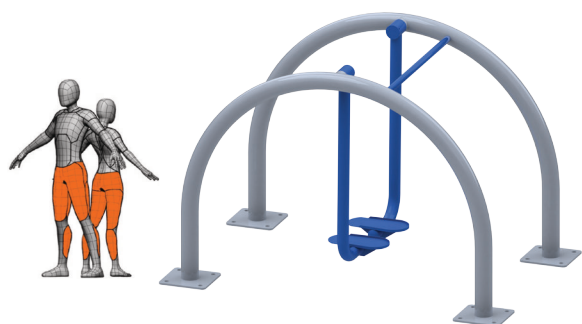
■ CARDIO



S80102 -Vélo elliptique
Cet équipement est conçu pour améliorer l'endurance et travailler les jambes



S80103 -Balancelle
La balancelle est conçue pour entraîner les abdominaux obliques.

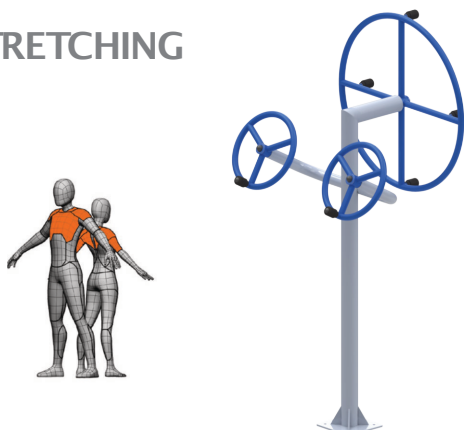


S80104 -Marcheur
Conçu pour améliorer l'endurance et travailler les jambes.

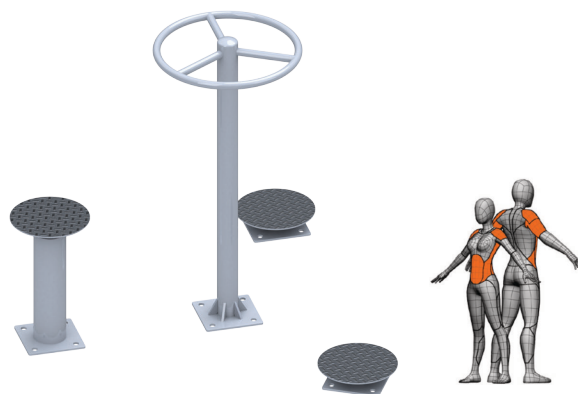


S80112 -Vélo
Cet équipement est idéal pour entraîner son endurance et améliorer sa respiration.

■ STRETCHING



S80107 -Gouvernail et volants
Cet équipement permet d'étirer et échauffer les articulations des bras.



S80108 -Twister
Le twister est conçu pour entraîner les abdominaux et échauffer les hanches et chevilles.



Imagin'Aires

Julien FAURE 06 60 66 31 07 – 02 97 72 50 84

contact@imagin-aires.com

www.imagin-aires.com

1 place de la mairie – 56800 PLOËRMEL